



**210 000 €**

# Réf. FlémalleGrandPlace9/021  
Grand Place 9 - 021 4400 Flémalle



104 m<sup>2</sup>



3



1

**CASULA SPRL**

+32 84 77 00 43 - mail : [info@easyhome-immo.be](mailto:info@easyhome-immo.be)  
Borchamps 24 --- 6900 Marche-en-Famenne  
TVA : BE 0669 936 537 - IPI 509.677

## Coordonnées du bien

Rue Grand Place

N° 9

Boite 021

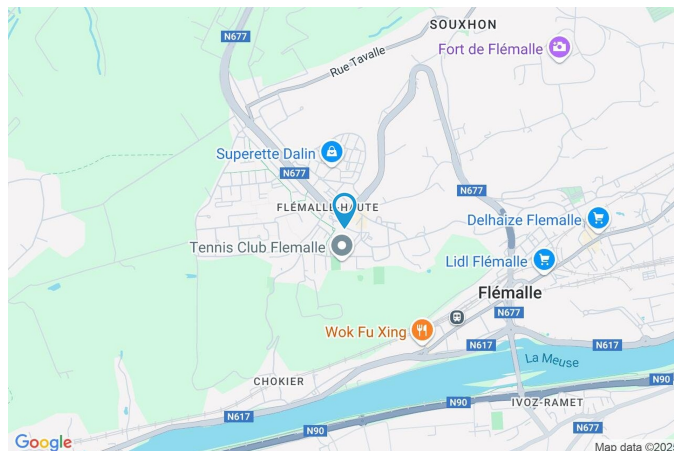
CP 4400

Ville Flémalle

Pays Belgique

Latitude 50.598904

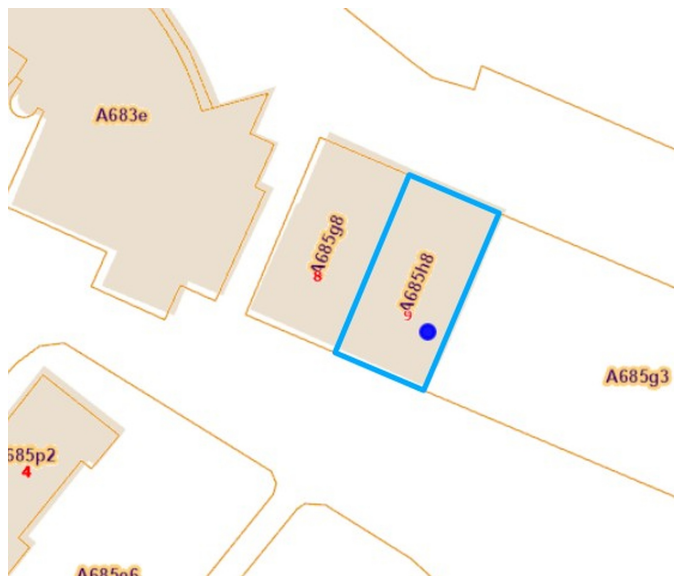
Longitude 5.447386



## PARCELLE - DIMENSIONS ET AMÉNAGEMENTS

Orientation façade avant Sud

Informations provenant du site du cadastre



## Description globale du bien

Etat général	Neuf
Surface habitable	84 m²
Surface totale	104 m²
Nombre de façades	3
Etage	2
Nombre d'étages	2
Nombre de pièces	8
Nombre de chambre(s)	3
Nombre de salle de bains	1
	Appartement



## Aménagement intérieur

Rez-de-chaussée	20 m²
Garage	
2ème étage	84 m²
Hall d'entrée, séjour, cuisine, chambre 1, chambre 2, chambre 3, salle de bains	



2ème étage

Hall d'entrée

 superficie : 8.43 m<sup>2</sup>

Longueur : 3.36 m

Largeur : 3.15 m

**Porte**

Battante  
Bois  
Anti-effraction

**Hauteur sous-plafond**

2,35 m

**Éclairage**

Spots encastrés

**Vidéophone**

1



2ème étage

Séjour



 superficie : 27.65 m<sup>2</sup>

Longueur : 6.74 m

Largeur : 4.10 m

**Fenêtre**

Châssis PVC double vitrage  
type oscillo-battants

**Sol**

Carrelage

**Hauteur sous-plafond**

2,35 m

**Éclairage**

Spots encastrés

**Chauffage**

Air conditionné

Prise(s) électrique(s)

Pompe à chaleur air-air

Chaud-froid

10

2ème étage

Cuisine



 superficie : 10.98 m²

Longueur : 4.08 m

Largeur : 2.69 m

**Hauteur sous-plafond** 2,35 m

**Prise(s) électrique(s)** 6

**Évier**

Double

Avec égouttoir

**Plaque de cuisson**

Type vitrocéramique

De la marque Whirlpool

**Hotte**

Type hotte murale

Évacuation à recyclage

De la marque Whirlpool

**Frigo**

Type encastré

De la marque Whirlpool

**Lave-vaisselle**

Type full-intégré

De la marque Whirlpool

**Four**

Type à air pulsé

De la marque Whirlpool

**Fenêtre**

Châssis PVC double vitrage  
type oscillo-battants

**Sol**

Carrelage

**Éclairage**

Spots encastrés

## 2ème étage

## Chambre 1

 superficie : 12.37 m<sup>2</sup>

Longueur : 3.87 m

Largeur : 3.19 m

**Fenêtre**Châssis PVC double vitrage  
type oscillo-battants**Sol**

Carrelage

**Hauteur sous-plafond**

2,35 m

**Éclairage**

Spots encastrés

Points lumineux mural

**Chauffage**

Air conditionné

Prise(s) électrique(s)

Pompe à chaleur air-air

Chaud-froid

4



2ème étage

Chambre 2

 superficie : 7.69 m<sup>2</sup>

Longueur : 2.92 m

Largeur : 2.63 m

**Fenêtre**Châssis PVC double vitrage  
type oscillo-battants**Sol**

Carrelage

**Hauteur sous-plafond**

2,35 m

**Éclairage**

Spots encastrés

Points lumineux mural

**Chauffage**

Pompe à chaleur air-air

**Air conditionné**

Chaud-froid

**Prise(s) électrique(s)**

3

2ème étage

Chambre 3



 superficie : 12.39 m<sup>2</sup>

Longueur : 3.88 m

Largeur : 3.18 m

**Fenêtre**

Châssis PVC double vitrage  
type oscillo-battants

**Chauffage**

Pompe à chaleur air-air

**Sol**

Carrelage

**Air conditionné**

Chaud-froid

**Hauteur sous-plafond**

2,35 m

**Prise(s) électrique(s)**

2

**Éclairage**

Spots encastrés

Points lumineux mural



2ème étage

Salle de bains



 superficie : 4.97 m²

Longueur : 2.73 m

Largeur : 1.82 m

**Hauteur sous-plafond** 2,35 m

**Prise(s) électrique(s)** 2

**Baignoire**

Ovale

Avec paroi de douche

**WC** Suspendu

**Lavabo**

**Murs**

**Éclairage**

**Dôme d'éclairage**

**Chauffage**

**Sol**

Simple

Totalement carrelés

Spots encastrés

Oui

Radiateur électrique

Carrelage



## Autres

## REZ-DE-CHAUSSÉE - GARAGE

 superficie : 19.87 m<sup>2</sup>

Longueur : 6.08 m

Largeur : 3.26 m

**Nombre de voitures** 1**Porte**Ouverture manuelle  
Métallique**Sol**

Béton

**Hauteur sous-plafond**

2,80 m

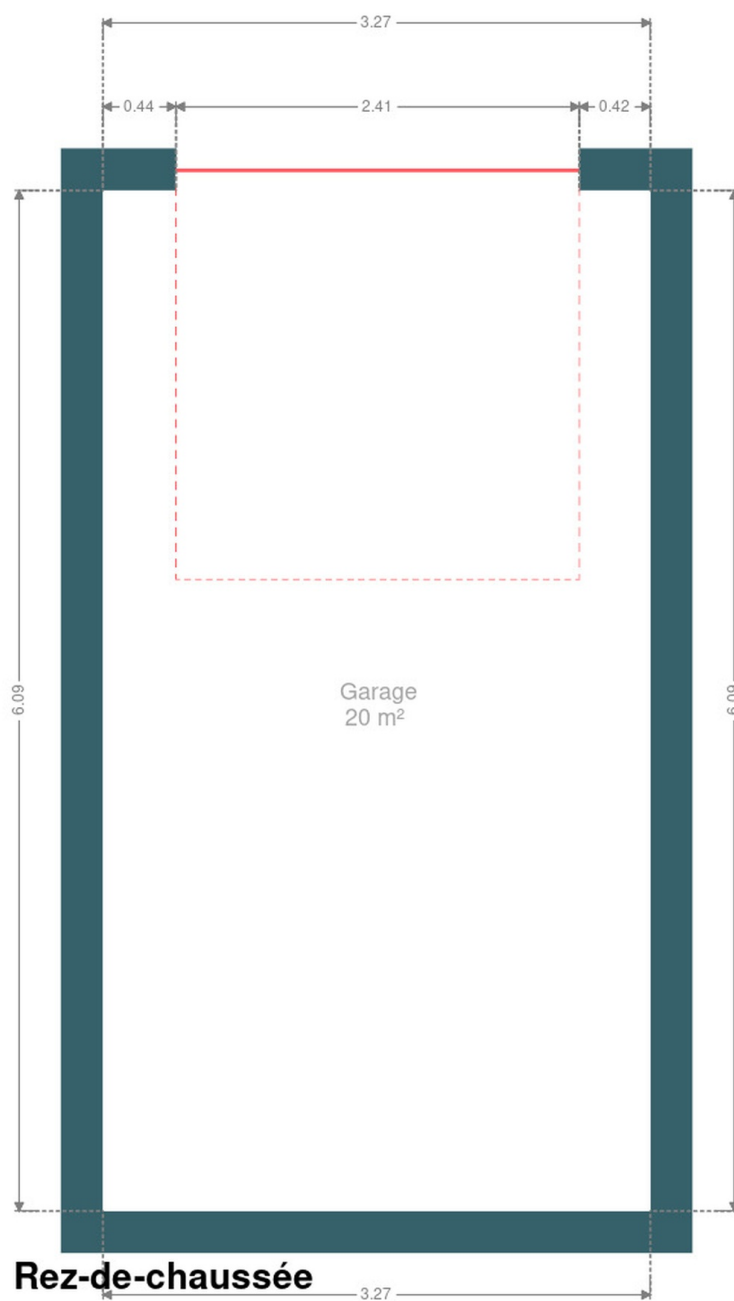
**Éclairage**

Au plafond

## RÉCAPITULATIF DES MÉTRÉS

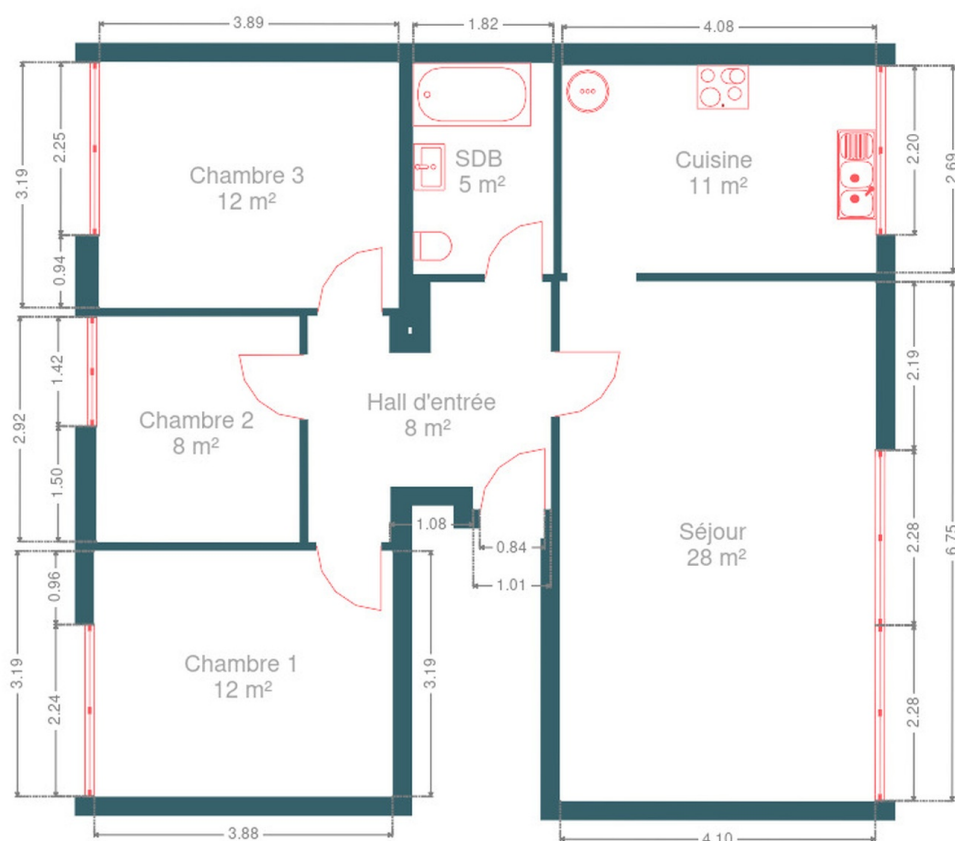
Rez-de-chaussée	Longueur	Largeur	Superficie
Garage	6.08 m	3.26 m	19.87 m <sup>2</sup>
2ème étage	Longueur	Largeur	Superficie
Hall d'entrée	3.36 m	3.15 m	8.43 m <sup>2</sup>
Séjour	6.74 m	4.10 m	27.65 m <sup>2</sup>
Cuisine	4.08 m	2.69 m	10.98 m <sup>2</sup>
Chambre 1	3.87 m	3.19 m	12.37 m <sup>2</sup>
Chambre 2	2.92 m	2.63 m	7.69 m <sup>2</sup>
Chambre 3	3.88 m	3.18 m	12.39 m <sup>2</sup>
Salle de bains	2.73 m	1.82 m	4.97 m <sup>2</sup>
Total			104.35 m <sup>2</sup>

## Plan - Rez-de-chaussée

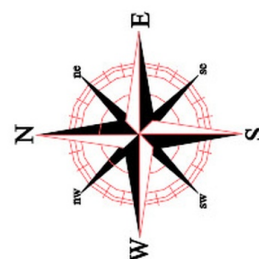




## Plan - 2ème étage



2ème étage



## Technique

### Matériaux façade

Brique  
Béton

**Etat** Bon

### Châssis

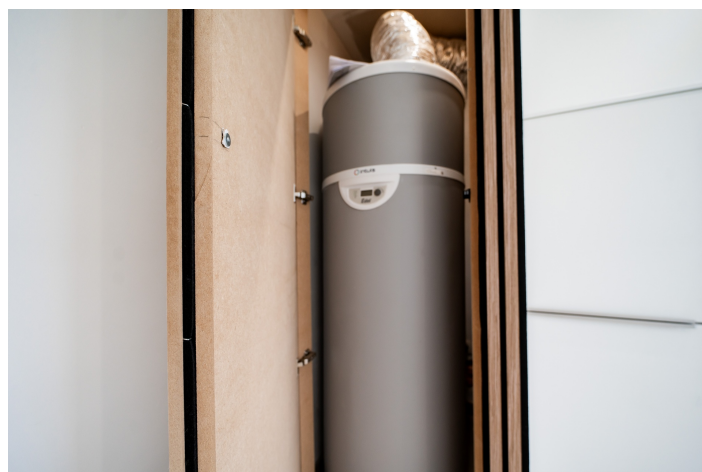
Matière pvc  
Couleur blanc  
Vitrage double

**Vidéophone** Oui

**Compteur électrique** Bi-horaire

### Chauffage

Nature électrique  
Pompe à chaleur air-eau



## Description détaillée de l'environnement

### MOBILITÉ

Arrêt de bus	200 m
Accès ferroviaire	800 m
Accès autoroutier	3800 m

### ÉCOLES

Ecole communale	304 m
Ecole Notre Dame Gard.et Prim.	374 m
Internat Home Accueil Fed.Wal / Bxl.	433 m

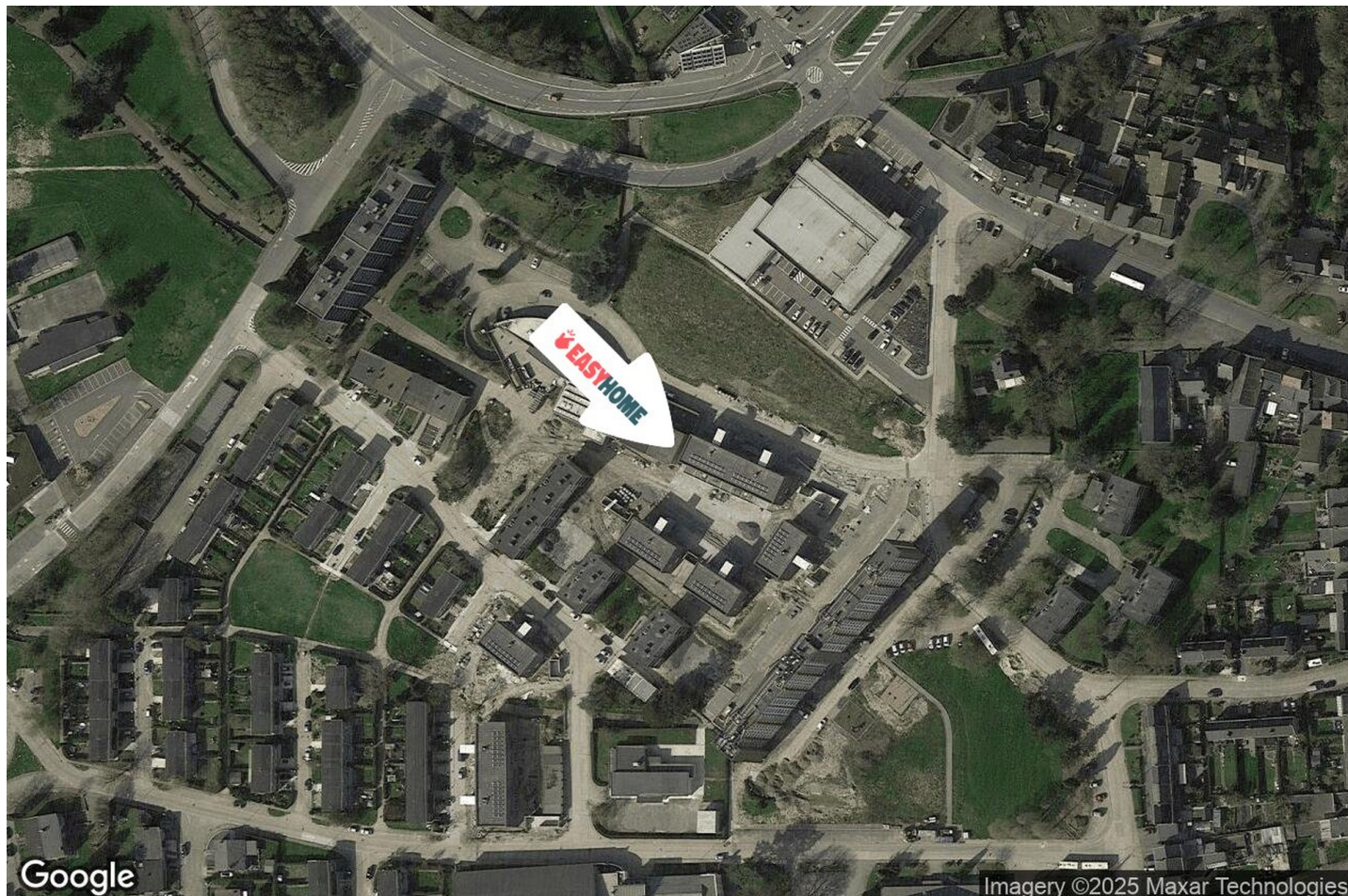


### POINTS D'INTÉRÊTS

Réparation de voiture	147 m
ACCEL SRL	
Station de transit	811 m
Gare de Flémalle-Haute	
Magasin d'électronique	1066 m
Maison JAMART	
Magasin de vêtements	1129 m
Croix-Rouge de Belgique	
Magasin d'électronique	1209 m
Eldi Flémalle	
Magasin	1270 m
Poncelet Signalisation	
Articles pour la maison	1338 m
Alitex	
Réparation de voiture	1412 m
Ivoz Motor	



## Plan situation



📍 EasyHome  
📍 Borchamps 24, 6900  
Marche-en-Famenne  
✉ info@easyhome-immo.be  
☎ +32 84 77 00 43  
🌐 <https://www.easyhome-immo.be/>  
📄 N° IPI : 509.677

👤 Xhordan FUSHEZA  
✉ xhordan@easyhome-immo.be  
☎ +32 456726532  
Xhordan  
FUSHEZA