



## À VENDRE - Rue Léon Théodor 67

Rue Léon Théodor 67 1090 - Jette

**305 000 €**



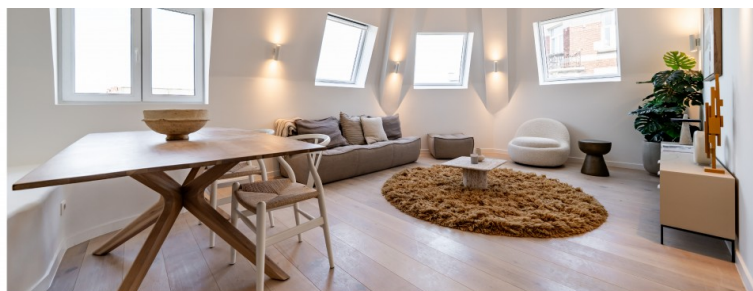
63 m²



2 chambres



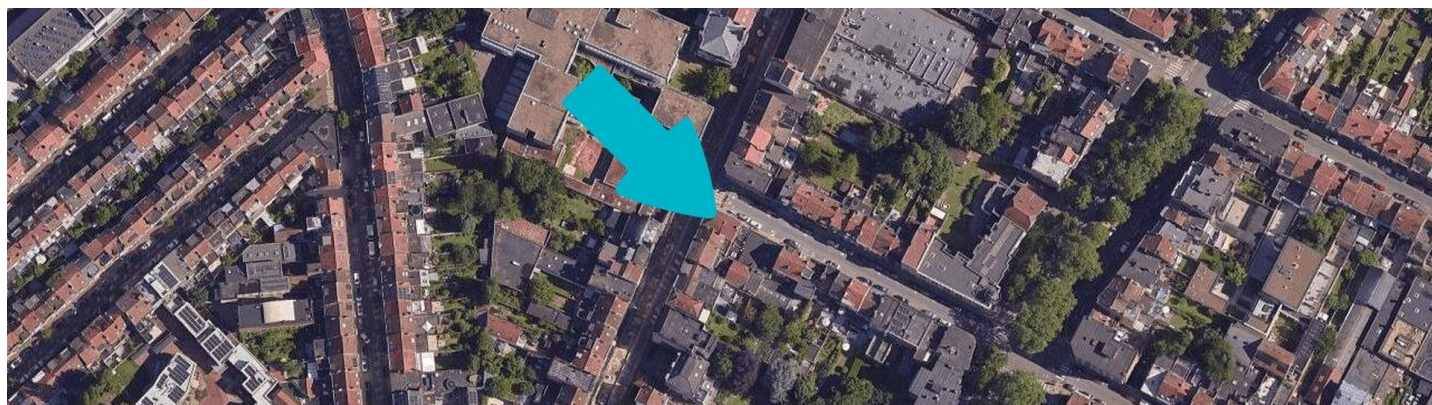
PEB /



Loïc  
We Invest

+32 495 23 47 50

loick.weber@weinvest.be



## Adresse du bien

Rue Léon Théodor 67  
 1090 Jette

\* L'orientation de la façade est prise par rapport à la rue.



\*Informations provenant du site du cadastre



**Loick**

+32 495 23 47 50  
 loick.weber@weinvest.be





## Composition du bien

Etat général	<b>Bon</b>
Surface habitable	<b>63 m<sup>2</sup></b>
Surface totale	<b>65 m<sup>2</sup></b>
Nombre de façades	<b>3</b>
Etage	<b>2</b>
Nombre d'étages	<b>2</b>
Nombre de pièces	<b>7</b>
Nombre de chambre(s)	<b>2</b>
Nombre de salle de douches	<b>1</b>



**Loick**

+32 495 23 47 50  
 loick.weber@weinvest.be





## Intérieur

2ème étage

65 m²

**Hall d'entrée, séjour, cuisine, chambre 1, chambre 2, salle de douche, chaufferie**



*Loick*

+32 495 23 47 50

loick.weber@weinvest.be




**2ème étage - Hall d'entrée - 7.24 m²**

 Longueur : **5.73 m** - Largeur : **1.79 m**

Porte		Hauteur sous-plafond	<b>2.78 m</b>
	<b>Battante</b>	Éclairage	<b>Mural</b>
	<b>Bois</b>	Chauffage	<b>Par le sol</b>
Sol	<b>Semi-massif</b>	Prise(s) électrique(s)	<b>2</b>


**Loick**

 +32 495 23 47 50  
 loick.weber@weinvest.be


**2ème étage - Séjour - 20.73 m²**

 Longueur : **6.23 m** - Largeur : **4.23 m**

Ouvert sur	<b>Cuisine</b>
Fenêtre	
<b>Châssis bois double vitrage type fenêtre de toit</b>	
<b>Châssis PVC double vitrage type battants basculante</b>	
Sol	<b>Parquet semi-massif</b>
Hauteur sous-plafond	<b>3.80 m</b>
Type de plafond	<b>Plafond mansardé</b>

Éclairage	<b>Points lumineux au plafond mural</b>
Chauffage	<b>Par le sol</b>
Vidéophone	<b>1</b>
Prise(s) électrique(s)	<b>6</b>
Prise télédistribution	<b>1</b>
Prise réseau	<b>1</b>


**Loick**

 +32 495 23 47 50  
 loick.weber@weinvest.be





## 2ème étage - Cuisine - 9.25 m<sup>2</sup>

Longueur : **3.91 m** - Largeur : **2.83 m**

Hauteur sous-plafond	<b>4.14 m</b>
Prise(s) électrique(s)	<b>7</b>
Ouvert sur	<b>Living</b>
Évier	<b>Simple</b>
Plaque de cuisson	<b>Type induction</b>
	<b>De la marque Siemens</b>
Hotte	<b>Type hotte sous-encastree</b>
	<b>Évacuation à recyclage</b>
	<b>De la marque Whirlpool</b>
Frigo	<b>Type combi</b>

Frigo	<b>De la marque AEG</b>
Lave-vaisselle	<b>Type intégré</b>
	<b>De la marque Ikea</b>
Four	<b>Type à air pulsé</b>
	<b>De la marque Siemens</b>
Sol	<b>Carrelage</b>
Type de plafond	<b>Plafond mansardé</b>
Éclairage	<b>Points lumineux au plafond</b>
Chauffage	<b>Par le sol</b>



*Loick*

+32 495 23 47 50  
 loick.weber@weinvest.be


**2ème étage - Chambre 1 - 13.75 m<sup>2</sup>**

 Longueur : **4.19 m** - Largeur : **3.27 m**

Fenêtre	<b>Châssis PVC double vitrage type battants basculante</b>
Sol	<b>Parquet semi-massif</b>
Hauteur sous-plafond	<b>2.78 m</b>
Éclairage	<b>Points lumineux au plafond</b>

Chauffage	<b>Par le sol</b>
Prise(s) électrique(s)	<b>8</b>
Prise télédistribution	<b>1</b>
Prise réseau	<b>1</b>


**Loick**

 +32 495 23 47 50  
 loick.weber@weinvest.be




**2ème étage - Chambre 2 - 8.38 m²**

 Longueur : **3.26 m** - Largeur : **2.56 m**

Fenêtre	<b>Châssis bois double vitrage type à soufflet</b>
Sol	<b>Parquet semi-massif</b>
Hauteur sous-plafond	<b>2.78 m</b>
Type de plafond	<b>Plafond mansardé</b>
Éclairage	<b>Points lumineux au plafond</b>

Chauffage	<b>Par le sol</b>
Prise(s) électrique(s)	<b>5</b>
Prise télédistribution	<b>1</b>
Prise réseau	<b>1</b>


**Loick**

 +32 495 23 47 50  
 loick.weber@weinvest.be


**2ème étage - Salle de douche - 3.88 m²**

 Longueur : **2.38 m** - Largeur : **1.77 m**

Douche	<b>Italienne</b>
WC	<b>Suspendu</b>
Lavabo	<b>Simple</b>
Fenêtre	<b>Châssis bois double vitrage type fenêtre de toit</b>
Sol	<b>Carrelage</b>
Hauteur sous-plafond	<b>2.78 m</b>
Type de plafond	<b>Plafond mansardé</b>

Éclairage	<b>Points lumineux au plafond mural</b>
Chauffage	<b>Par le sol</b>
Extracteur d'air	<b>Oui</b>
Prise(s) électrique(s)	<b>2</b>
Mobiliers	<b>Oui</b>
Sèche-serviettes	<b>Oui</b>


**Loick**

 +32 495 23 47 50  
 loick.weber@weinvest.be



**2ème étage - Chaufferie - 1.70 m²**Longueur : **1.87 m** - Largeur : **0.99 m**

Sol	<b>Carrelage</b>
Hauteur sous-plafond	<b>2.43 m</b>
Type de plafond	<b>Plafond mansardé</b>
Éclairage	<b>Points lumineux au plafond</b>
Chauffage	<b>Par le sol</b>
Prise(s) électrique(s)	<b>2</b>

**Loick**+32 495 23 47 50  
loick.weber@weinvest.be

## Récapitulatif des mètres

## Longueur

## Largeur

## Superficie

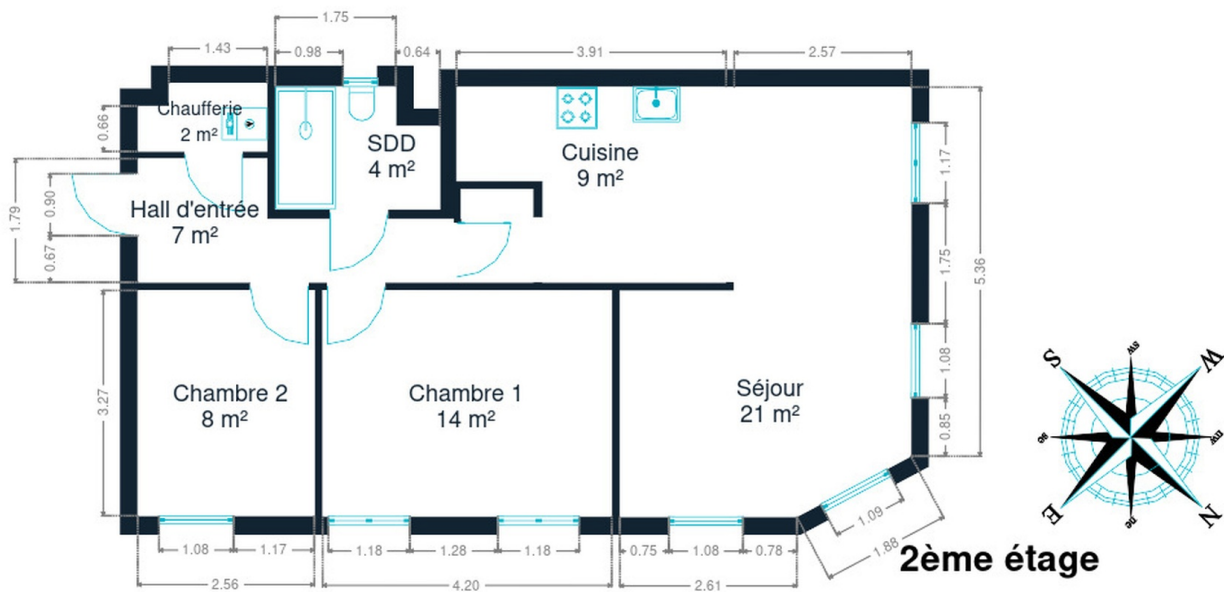
**2ème étage**

Hall d'entrée	<b>5.73 m</b>	<b>1.79 m</b>	<b>7.24 m²</b>
Séjour	<b>6.23 m</b>	<b>4.23 m</b>	<b>20.73 m²</b>
Cuisine	<b>3.91 m</b>	<b>2.83 m</b>	<b>9.25 m²</b>
Chambre 1	<b>4.19 m</b>	<b>3.27 m</b>	<b>13.75 m²</b>
Chambre 2	<b>3.26 m</b>	<b>2.56 m</b>	<b>8.38 m²</b>
Salle de douche	<b>2.38 m</b>	<b>1.77 m</b>	<b>3.88 m²</b>
Chauufferie	<b>1.87 m</b>	<b>0.99 m</b>	<b>1.70 m²</b>


**Loick**

 +32 495 23 47 50  
 loick.weber@weinvest.be





2ème étage



**Loick**

+32 495 23 47 50  
loick.weber@weininvest.be

## Technique

### Année

Année de construction	1924
Année de rénovation	2025

### Toiture

Zingueries	<b>Matériaux zinc</b>
	<b>État bon</b>
État	<b>Bon</b>
Couverture	<b>Ardoises artificielles</b>

### Façade

Matériaux façade	<b>Crépis</b>
	<b>Blocs</b>
Etat	<b>Bon</b>

### Châssis

Châssis	<b>Année 2025</b>
	<b>Matière pvc bois</b>
	<b>Vitrage simple et double</b>
	<b>Couleur blanc</b>

**Loick**

+32 495 23 47 50  
loick.weber@weinvest.be



## Installation

Compteur gaz

**Individuel**

Vidéophone

**Oui**

Compteur électrique

**Mono-horaire**

Chauffage

**Type individuel****Nature gaz****Par le sol****Type à condensation****Vaillant****Année 2025****Année du bruleur 2025**

Compt. d'eau

**Individuel**

TV

**Prise tv**

Internet

**Fibre optique****Loick**

+32 495 23 47 50

loick.weber@weinvest.be



## Transports

Arrêt de bus	350 m
Accès ferroviaire	700 m
Accès autoroutier	3000 m

## Écoles

GO! Technisch Atheneum Jette	36 m
Sint-Pieterscollege Jette	352 m
Sint-Pieterscollege Basisschool	352 m



*Loick*

+32 495 23 47 50  
 loick.weber@weinvest.be

## Points d'intérêts

Hébergement	B&B Lenoir 96	<b>383 m</b>
Station de bus	Demineurs	<b>511 m</b>
Gare	Jette	<b>675 m</b>
Station de bus	Nereus	<b>888 m</b>
Bar	Hôtel Frederiksborg	<b>950 m</b>
Hébergement	Brussels Hello Hostel	<b>1197 m</b>
Hébergement	Eurocap	<b>1201 m</b>
Hôpital	CHU Brugmann - Site Victor Horta	<b>1336 m</b>
Hébergement	Le Centenaire Brussels Expo	<b>2120 m</b>
Hébergement	Hotel Expo	<b>2204 m</b>
Parc d'attraction	Mini-Europe	<b>2297 m</b>
Bâtiment	Atomium	<b>2475 m</b>
Hébergement	Auberge de Jeunesse Génération Europe - Youth Ho...	<b>2491 m</b>



*Loick*

+32 495 23 47 50  
 loick.weber@weinvest.be



# Les étapes d'achat d'un bien immobilier

## 1. BUDGET

En fonction de vos revenus et de vos économies (les "fonds propres") la banque va déterminer votre "capacité d'emprunt", c'est à dire le montant maximal du crédit.

## 3. OFFRE

Une fois le bien de vos rêves trouvé, vous rédigez une offre au propriétaire, qui lui notifie votre intérêt d'acheter à un prix donné et dans des conditions déterminées.

## 5. FINANCEMENT

Différents types de crédits hypothécaire existent. En négociant auprès de plusieurs banques, vous obtiendrez le crédit le plus avantageux pour votre situation. Une fois l'offre de prêt formelle obtenue, le compromis peut être signé.

## 7. SIGNATURE COMPROMIS

Une fois le compromis rempli et accepté par les parties, vous le signez chez le notaire du vendeur ou dans votre agence immobilière. La signature se fait en général dans le mois qui suit l'offre.

**+ Vous payez une garantie équivalente à 5 ou 10% du prix de vente.**

## 9. SIGNATURE DE L'ACTE

Maximum 4 mois après le compromis a lieu la signature de l'acte, chez votre notaire. C'est le moment où vous recevez les clés et devenez propriétaire.

**+ Vous payez le solde, les frais de notaire et les coûts de l'acte.**

## 2. RECHERCHE

Vous pouvez entamer vos recherches. Encodez vos critères sur les plateformes immobilières (immoweb, immovlan,...) et/ou les communiquez-les aux agences immobilières locales afin d'être notifié lorsqu'un bien est mis en vente.

## 4. NÉGOCIATION

Le propriétaire peut accepter votre offre, la refuser voir vous faire une contre-proposition (à accepter ou refuser en retour). Une fois les négociations abouties et l'offre contresignée, la vente est scellée.

## 6. COMPROMIS

Le compromis est le premier contrat formalisant l'engagement de vente. C'est soit le notaire soit l'agence immobilière qui va le rédiger.

## 8. RECHERCHES NOTARIÉES

Les notaires vont rassembler les documents et effectuer les recherches administratives, hypothécaires et fiscales auprès des administrations concernées. Une fois toutes les informations collectées, la date de signature peut être fixée.

## 10. TITRE DE PROPRIÉTÉ

Votre notaire transmet l'acte signé au bureau des hypothèques pour y être enregistré. Quelques semaines plus tard, il recevra le titre de propriété portant les cachets de l'administration fiscale, conservera l'original et vous transmettra une copie.

Acheté!



# Quels sont les frais « cachés » à l'achat d'un bien immobilier ?

Lorsque vous faites l'acquisition d'une propriété, le prix de vente sera toujours additionné de taxes et frais annexes, appelés **«frais d'achat» et qui s'élèvent en moyenne à 15% du prix de vente** (sauf si vous bénéficiez d'un taux réduit ou d'un abattement). C'est votre notaire qui va les collecter, mais celui-ci va ensuite les redistribuer aux différentes administrations.

## ■ Exemple :



### Prix d'achat

en Régions wallonne et bruxelloise  
(sous réserve des éventuelles réductions de frais et abattements).

**200.000 €**

**Total des frais d'achat**

**+ 29.175 €**

**Total de l'achat** ▶

**229.175 €**

**25.000 €** Droits d'enregistrement

**2.160 €** Honoraires du notaire (soumis à la TVA\*)

**1.100 €** Frais administratifs (soumis à la TVA\*)

**685 €** TVA

**230 €** Transcription hypothécaire



Si votre achat est financé grâce à un crédit hypothécaire, il faudra ajouter les frais liés à un second acte notarié ; l'acte de crédit, qui va entraîner des frais supplémentaire dûs à la banque et au notaire. Renseignez-vous auprès de votre notaire pour connaître le montant total exact.



## Nos services

Chez We Invest, nous sommes persuadés qu'un bon agent immobilier n'est pas nécessairement un secrétaire redoutable, un photographe hors-pair, un marketeur ingénieux ou un informaticien passionné. Nous avons donc décidé de former une agence immobilière avec une véritable équipe de professionnels pour entourer cet agent.

▼  
**Votre agent We Invest est plus qu'un ouvreur de porte:** c'est un véritable conseiller, passionné. Il ou elle vous guidera et vous encadrera dans l'une des transactions la plus importante de votre vie. Grâce à sa certification IPI, vous êtes assurés que nos agents sont formés aux aspects techniques, juridiques, fiscaux et administratifs d'un achat et d'une vente.

▼  
**L'équipe de marketing:** votre agent immobilier est soutenu par une équipe marketing professionnelle (photographes, vidéastes, publicitaires, graphistes, spécialistes du marketing digital, etc.) Grâce à nos supports, tels que les plans, les visites virtuelles, les vidéos ou le livret comme celui-ci, vous gagnez du temps en ne visitant que les propriétés qui vous correspondent vraiment !

▼  
**L'équipe technologique:** Notre objectif est d'utiliser la technologie pour humaniser les transactions immobilières. Contradictoire ? Pas du tout : entourés d'outils et de services tech', le travail de nos agents immobiliers est considérablement allégé. Cela leur permet de se concentrer sur leur plus grande force : des conseils personnalisés pour que vous puissiez trouver la maison de vos rêves ou vendre la vôtre au meilleur prix.



## Vous songez à vendre ?

Notre équipe est disponible pour vous soutenir dans chacun de vos projets de vente ou de mise en location. Faites évaluer votre propriété objectivement, gratuitement, et sans engagement. **Contactez votre agent immobilier We Invest et découvrez autour d'une tasse de café ce que nous pouvons faire pour vous.**