



À VENDRE - Chasse

Rue de la chasse 16 7387 - Angre

135 000 €



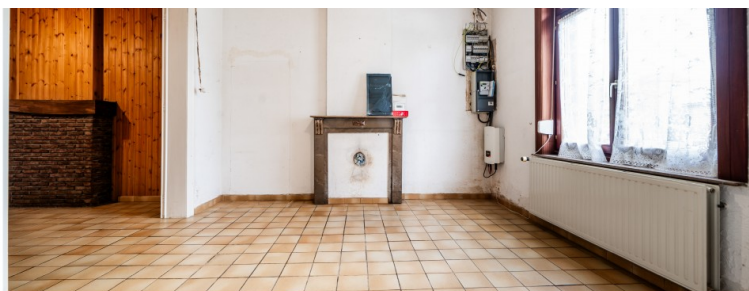
138 m²



2 chambres



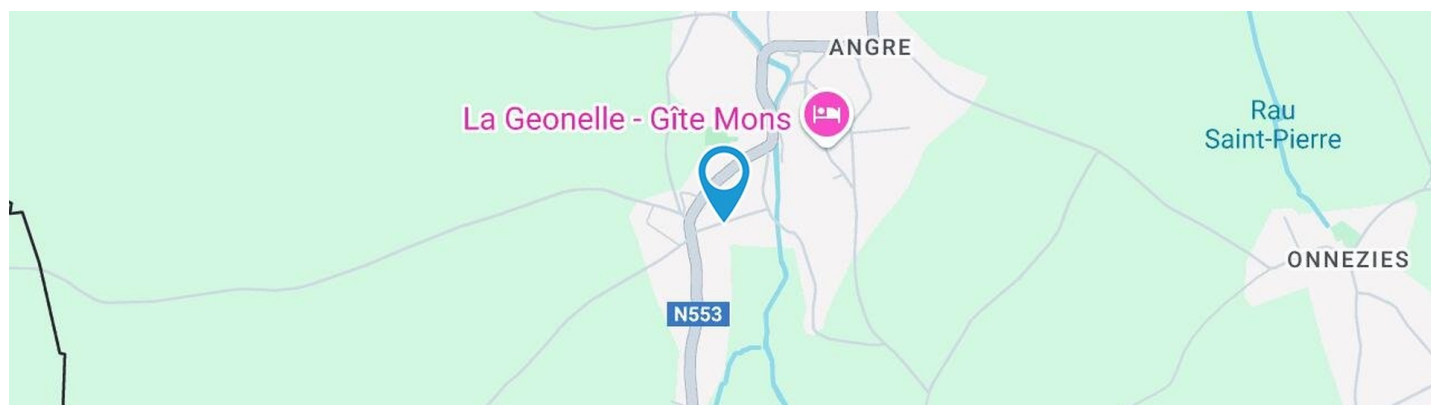
PEB /



Alexis
We Invest

+32 476 54 63 02

alexis.patris@weinvest.be



Adresse du bien

Rue de la chasse 16
7387 Angre

Dimensions parcelle

Largeur de la façade	7.00 m
Profondeur de la parcelle	69 m
Surface de la parcelle	800.00 m²
Largeur de la parcelle	11.00 m
Orientation	Nord



*Informations provenant du site du cadastre

* L'orientation de la façade est prise par rapport à la rue.



Alexis

+32 476 54 63 02
alexis.patris@weinvest.be



Composition du bien

Etat général	Bon
Surface habitable	138 m²
Surface totale	403 m²
Nombre de façades	4
Nombre d'étages	2
Nombre de pièces	15
Nombre de chambre(s)	2
Nombre de salle de douches	1
	Maison



Alexis

+32 476 54 63 02
alexis.patris@weinvest.be



Extérieur

Jardin (terrain avant)	1
Jardin (terrain arrière)	
	Fermé
	Aménagé pelouse
	Sud
	Plat
Allée (terrain droit)	Sol gravier



Alexis

+32 476 54 63 02
alexis.patris@weinvest.be



Intérieur

Rez-de-chaussée **106 m²**

**Séjour, cuisine, véranda 1, véranda 2, salle de
douche, garage, buanderie, escalier 1, annexe 1,
annexe 2, annexe 3, hall d'entrée**

1er étage **40 m²**

Chambre 1, chambre 2, escalier 2

2ème étage **43 m²**

Grenier, escalier 2

Sous-sol **14 m²**

Cave, escalier 1



Alexis

+32 476 54 63 02
alexis.patris@weinvest.be


Rez-de-chaussée - Séjour - 29.75 m²

Longueur : **8.01 m** - Largeur : **4.07 m**

Fenêtre	Châssis bois double vitrage volets type manuel roulant électrique matière pvc type oscillo-battants
Hauteur sous-plafond	2,95 m
Éclairage	Au plafond

Prise(s) électrique(s)	16
Prise téléphone	1
Prise réseau	1


Alexis

+32 476 54 63 02
alexis.patris@weinvest.be


Rez-de-chaussée - Cuisine - 9.72 m²

Longueur : **3.37 m** - Largeur : **2.89 m**

Hauteur sous-plafond	2,37 m
Prise(s) électrique(s)	6
Type	Équipée
Évier	Double
	Avec égouttoir
	Matière inox
Plaque de cuisson	Type vitrocéramique
Lave-vaisselle	Type intégré
	De la marque Valberg

Murs	Lambris
Fenêtre	Châssis type oscillo-battants sans ouverture matière bois
	Vitrage simple
	Volets type manuel matière pvc
Sol	Carrelage
Type de plafond	Lambris
Éclairage	Points lumineux au plafond
Chauffage	Radiateur(s)
Placard	Oui


Alexis

+32 476 54 63 02

alexis.patris@weinvest.be


Rez-de-chaussée - Véranda 1 - 8.19 m²

Longueur : **3.54 m** - Largeur : **2.31 m**

Fenêtre	Châssis PVC double vitrage type porte-fenêtre sans ouverture
Sol	Carrelage
Hauteur sous-plafond	2,60 m

Type de plafond	Plafond mansardé
Éclairage	Points lumineux au plafond
Chauffage	Radiateur électrique


Alexis

+32 476 54 63 02
alexis.patris@weinvest.be


Rez-de-chaussée - Véranda 2 - 9.06 m²

Longueur : **4.49 m** - Largeur : **2.44 m**

Fenêtre

**Châssis PVC double vitrage
type porte-fenêtre sans
ouverture**

Éclairage

Points lumineux au plafond

Chauffage

Radiateur électrique

Sol

Carrelage

Hauteur sous-plafond

2,30 m

Type de plafond

Plafond mansardé
Puits de lumière

Alexis

+32 476 54 63 02
alexis.patris@weinvest.be


Rez-de-chaussée - Salle de douche - 6.64 m²

Longueur : **3.00 m** - Largeur : **2.25 m**

Douche	Cabine
WC	Classique
Lavabo	Simple
Murs	Totalement carrelés
Fenêtre	
Châssis type oscillo-battants matière bois	
Vitrage simple	

Sol	Carrelage
Hauteur sous-plafond	2,10 m
Éclairage	Points lumineux mural
Chauffage	Radiateur(s)
Prise(s) électrique(s)	1


Alexis

+32 476 54 63 02
alexis.patris@weinvest.be


1er étage - Chambre 1 - 21.14 m²

Longueur : **5.29 m** - Largeur : **3.99 m**

Fenêtre	Châssis PVC double vitrage type oscillo-battants volets type manuel roulant matière pvc
Sol	Tapis plain
Hauteur sous-plafond	2,60 m

Éclairage	Points lumineux au plafond
Chauffage	Radiateur(s)
Prise(s) électrique(s)	2


Alexis

+32 476 54 63 02
alexis.patris@weinvest.be


1er étage - Chambre 2 - 12.60 m²

Longueur : **3.73 m** - Largeur : **3.37 m**

Fenêtre

**Châssis PVC double vitrage
type oscillo-battants volets
type roulant manuel
matière pvc**

Éclairage

Points lumineux au plafond

Chauffage

Radiateur(s)

Prise(s) électrique(s)

2

Sol

Tapis plain

Hauteur sous-plafond

2,60 m

Alexis

+32 476 54 63 02
alexis.patris@weinvest.be

Rez-de-chaussée - Garage - 13.98 m²

Longueur : **5.20 m** - Largeur : **2.69 m**
Rez-de-chaussée - Buanderie - 6.17 m²

Longueur : **2.98 m** - Largeur : **2.06 m**

Murs	Totalement carrelés
Sol	Carrelage
Hauteur sous-plafond	2,10 m
Éclairage	Points lumineux au plafond
Prise(s) électrique(s)	3
Evacuation d'eau	1
Arrivée d'eau	1

Rez-de-chaussée - Escalier 1 - 0.69 m²

Longueur : **1.10 m** - Largeur : **0.62 m**

Escalier	Matériaux carrelages
	Type droit
Éclairage	Points lumineux mural

Rez-de-chaussée - Annexe 1 - 11.02 m²

Longueur : **3.46 m** - Largeur : **3.18 m**

Sol	Béton
Type de plafond	Plafond mansardé
Éclairage	Points lumineux au plafond


Alexis

+32 476 54 63 02
alexis.patris@weinvest.be

Rez-de-chaussée - Annexe 2 - 5.45 m²

 Longueur : **2.67 m** - Largeur : **2.04 m**

Sol	Béton
Type de plafond	Plafond mansardé

Rez-de-chaussée - Annexe 3 - 5.13 m²

 Longueur : **2.26 m** - Largeur : **2.26 m**

Sol	Béton
Type de plafond	Plafond mansardé

Rez-de-chaussée - Hall d'entrée - 10.19 m²

 Longueur : **1.82 m** - Largeur : **8.00 m**

Hauteur sous-plafond	2,95 m
Escalier	Bois
	Avec palier
Éclairage	Au plafond

1er étage - Escalier 2 - 6.74 m²

 Longueur : **3.73 m** - Largeur : **1.80 m**

Sol	Parquet
Chauffage	Radiateur(s)
Éclairage	Points lumineux au plafond
Fenêtre	Châssis PVC double vitrage
Escalier	Matériaux bois
	Type droit avec palier


Alexis

 +32 476 54 63 02
 alexis.patris@weinvest.be

2ème étage - Grenier - 38.71 m²

Longueur : **8.21 m** - Largeur : **5.34 m**

Type de grenier	Aménageable
Sol	Plancher
Hauteur sous-plafond	3,75 m
Type de plafond	Plafond mansardé
Éclairage	Points lumineux au plafond

2ème étage - Escalier 2 - 4.40 m²

Longueur : **2.49 m** - Largeur : **1.77 m**

Éclairage	Points lumineux au plafond
Fenêtre	Châssis PVC double vitrage
Escalier	
	Matériaux bois
	Type droit avec palier
Sol	Parquet
Chauffage	Radiateur(s)

Sous-sol - Cave - 12.15 m²

Longueur : **3.70 m** - Largeur : **3.28 m**

Sol	Béton
Hauteur sous-plafond	1,80 m
Type de plafond	Voussettes
Éclairage	Points lumineux mural


Alexis

+32 476 54 63 02
alexis.patris@weinvest.be

Sous-sol - Escalier 1 - 1.76 m²Longueur : **1.83 m** - Largeur : **0.96 m**

Escalier

Matériaux carrelages**Type droit**

Éclairage

Points lumineux mural*Alexis*

+32 476 54 63 02

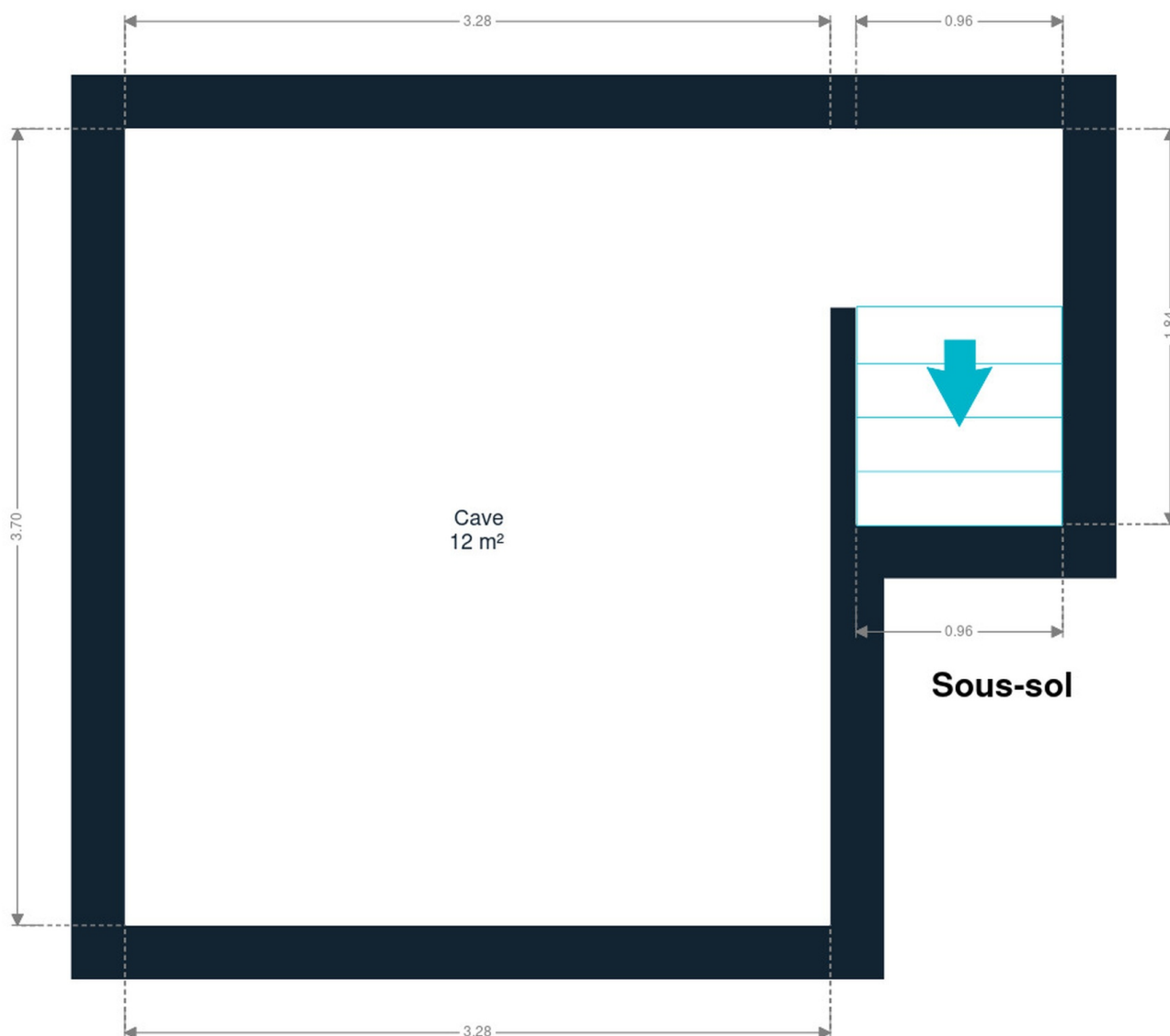
alexis.patris@weinvest.be

Récapitulatif des métrés	Longueur	Largeur	Superficie
Rez-de-chaussée			
Séjour	8.01 m	4.07 m	29.75 m²
Cuisine	3.37 m	2.89 m	9.72 m²
Véranda 1	3.54 m	2.31 m	8.19 m²
Véranda 2	4.49 m	2.44 m	9.06 m²
Salle de douche	3.00 m	2.25 m	6.64 m²
Garage	5.20 m	2.69 m	13.98 m²
Buanderie	2.98 m	2.06 m	6.17 m²
Escalier 1	1.10 m	0.62 m	0.69 m²
Annexe 1	3.46 m	3.18 m	11.02 m²
Annexe 2	2.67 m	2.04 m	5.45 m²
Annexe 3	2.26 m	2.26 m	5.13 m²
Hall d'entrée	1.82 m	8.00 m	10.19 m²
1er étage			
Chambre 1	5.29 m	3.99 m	21.14 m²
Chambre 2	3.73 m	3.37 m	12.60 m²
Escalier 2	3.73 m	1.80 m	6.74 m²
2ème étage			
Grenier	8.21 m	5.34 m	38.71 m²
Escalier 2	2.49 m	1.77 m	4.40 m²
Sous-sol			
Cave	3.70 m	3.28 m	12.15 m²
Escalier 1	1.83 m	0.96 m	1.76 m²



Alexis

+32 476 54 63 02
alexis.patris@weinvest.be

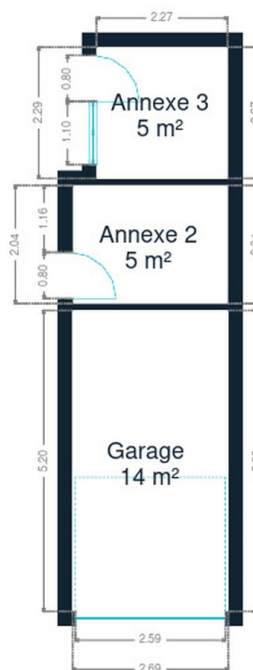
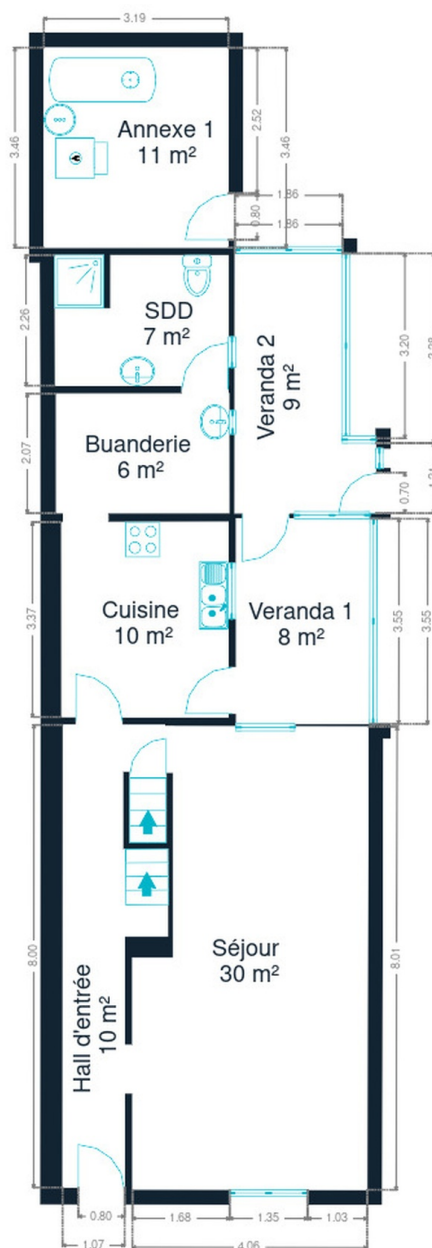


Sous-sol



Alexis

+32 476 54 63 02
alexis.patris@weinvest.be



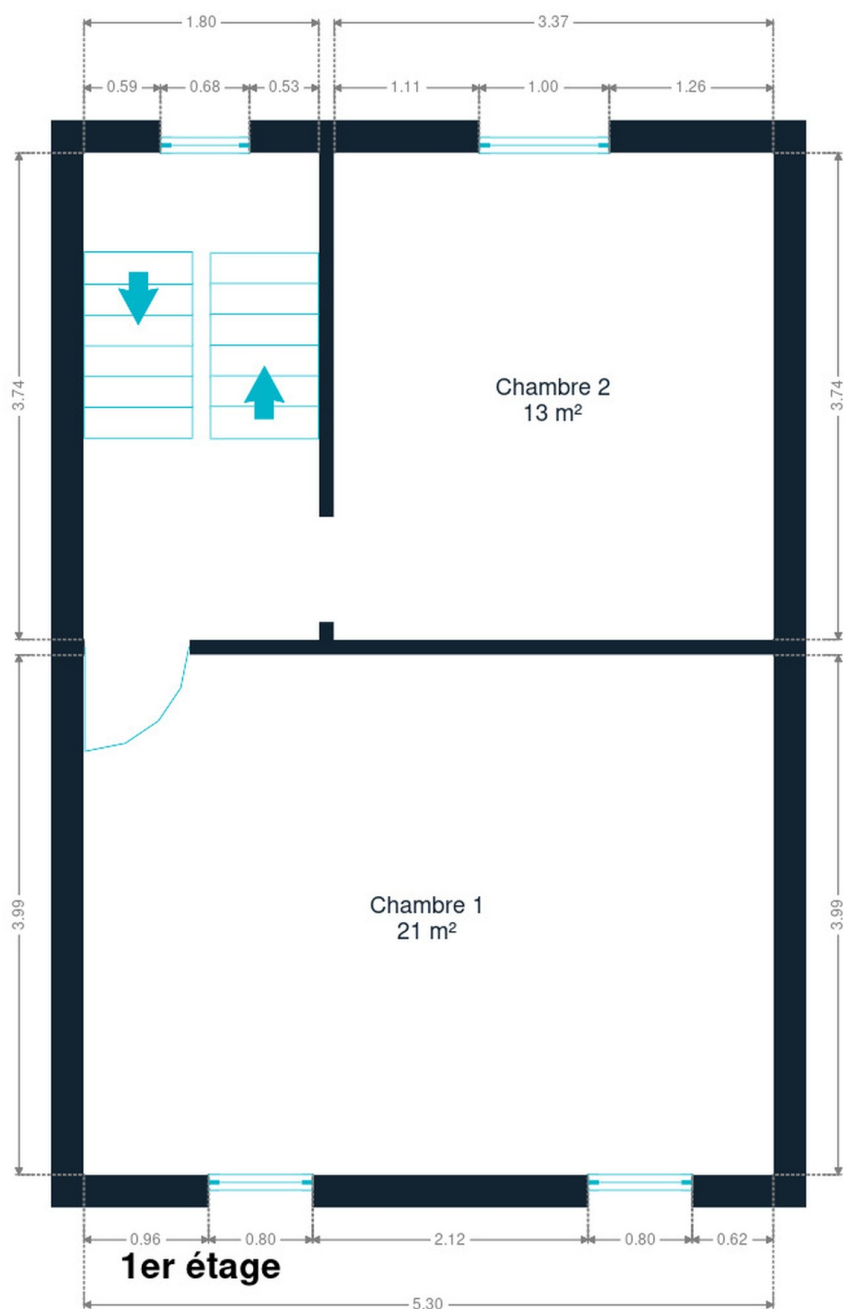
Rez-de-chaussée



Rez-de-chaussée

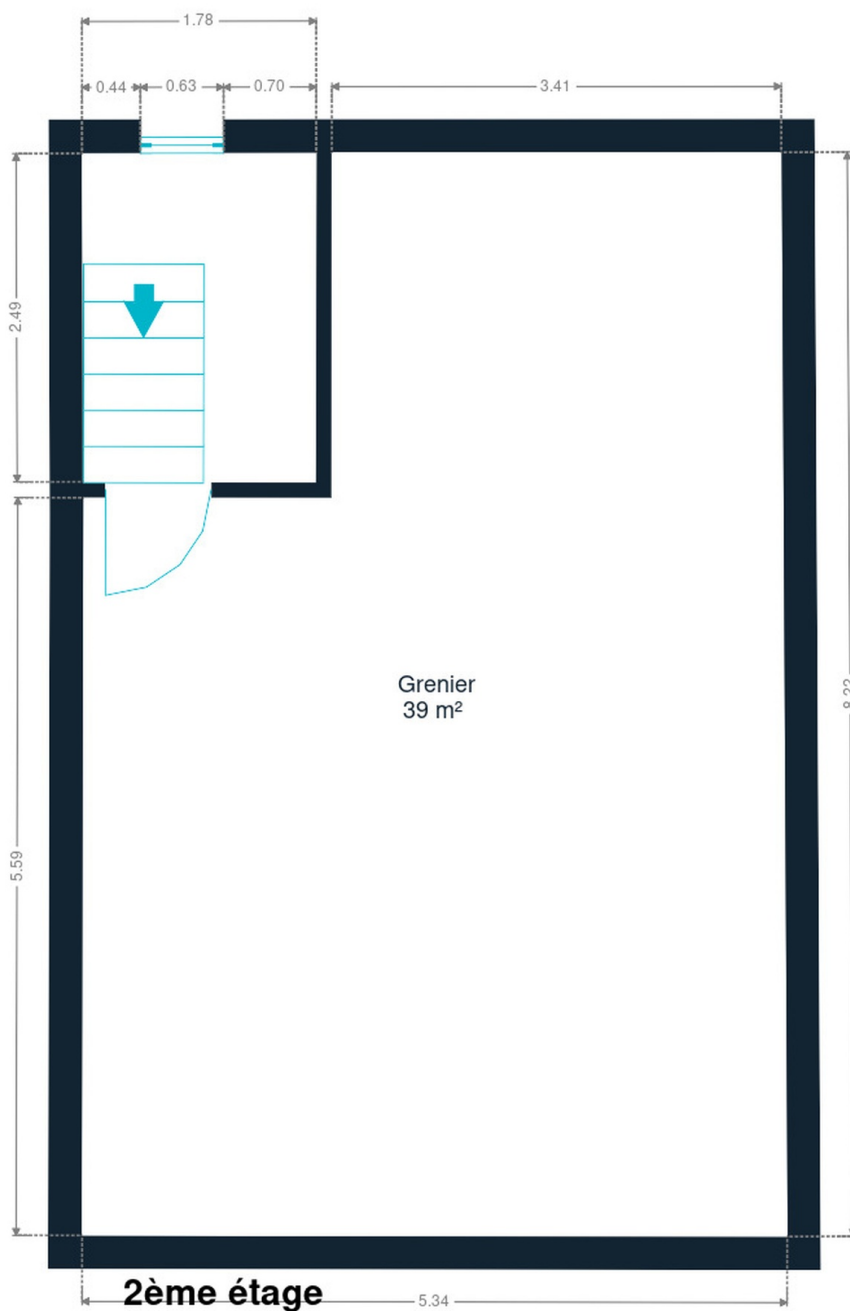


Alexis
+32 476 54 63 02
alexis.patris@weinvest.be



1er étage





2ème étage



Alexis

+32 476 54 63 02
alexis.patris@weinvest.be

Technique

Toiture

Couverture

Tuiles terre cuite

Façade

Matériaux façade

Brique

Châssis

Châssis

Vitrage double

Matière bois pvc

Volets type roulant manuel électrique

Installation

Chauffe-eau

Nombre 1

Panneaux solaires

Type de panneaux photovoltaïque

Nombre de panneaux 12

Compteur électrique

Bi-horaire

Chauffage

Type central

Nature mazout

Radiateur(s)

Buderus

Nombre 1



Alexis

+32 476 54 63 02

alexis.patris@weinvest.be



Transports

Arrêt de bus	150 m
Accès ferroviaire	9800 m
Accès autoroutier	6100 m

Écoles

Ecole Fondamentale "Emile Verhaeren"	460 m
--------------------------------------	-------

**Alexis**

+32 476 54 63 02
alexis.patris@weinvest.be

Points d'intérêts

Salon de beauté	Bulle d'Air	287 m
Pharmacie	Debiève / Sylvie	317 m
Médecin	Carton Michel	399 m
Soins vétérinaires	Vétérinaire Desoignies	590 m
Soins vétérinaires	Van Renterghem / Camille	591 m
Santé	Psychologue - Psychothérapeute	1376 m
Hébergement	Centre d'Hébergement du Caillou	2209 m
Musée	Espace Muséal Verhaeren	2215 m
Cafe	Le Chalet Du Garde	2464 m
Articles pour la maison	Sur La Piste de l'Eléphant Jaune	2515 m
Magasin	Mathieu / Jean-Jacques	2583 m
Pharmacie	Halfkan / Françoise	2771 m



Alexis

+32 476 54 63 02
alexis.patris@weinvest.be

Les étapes d'achat d'un bien immobilier

1. BUDGET

En fonction de vos revenus et de vos économies (les "fonds propres") la banque va déterminer votre "capacité d'emprunt", c'est à dire le montant maximal du crédit.

3. OFFRE

Une fois le bien de vos rêves trouvé, vous rédigez une offre au propriétaire, qui lui notifie votre intérêt d'acheter à un prix donné et dans des conditions déterminées.

5. FINANCEMENT

Différents types de crédits hypothécaire existent. En négociant auprès de plusieurs banques, vous obtiendrez le crédit le plus avantageux pour votre situation. Une fois l'offre de prêt formelle obtenue, le compromis peut être signé.

7. SIGNATURE COMPROMIS

Une fois le compromis rempli et accepté par les parties, vous le signez chez le notaire du vendeur ou dans votre agence immobilière. La signature se fait en général dans le mois qui suit l'offre.

+ Vous payez une garantie équivalente à 5 ou 10% du prix de vente.

9. SIGNATURE DE L'ACTE

Maximum 4 mois après le compromis a lieu la signature de l'acte, chez votre notaire. C'est le moment où vous recevez les clés et devenez propriétaire.

+ Vous payez le solde, les frais de notaire et les coûts de l'acte.

2. RECHERCHE

Vous pouvez entamer vos recherches. Encodez vos critères sur les plateformes immobilières (immoweb, immovlan,...) et/ou les communiquez-les aux agences immobilières locales afin d'être notifié lorsqu'un bien est mis en vente.

4. NÉGOCIATION

Le propriétaire peut accepter votre offre, la refuser voir vous faire une contre-proposition (à accepter ou refuser en retour). Une fois les négociations abouties et l'offre contresignée, la vente est scellée.

6. COMPROMIS

Le compromis est le premier contrat formalisant l'engagement de vente. C'est soit le notaire soit l'agence immobilière qui va le rédiger.

8. RECHERCHES NOTARIÉES

Les notaires vont rassembler les documents et effectuer les recherches administratives, hypothécaires et fiscales auprès des administrations concernées. Une fois toutes les informations collectées, la date de signature peut être fixée.

10. TITRE DE PROPRIÉTÉ

Votre notaire transmet l'acte signé au bureau des hypothèques pour y être enregistré. Quelques semaines plus tard, il recevra le titre de propriété portant les cachets de l'administration fiscale, conservera l'original et vous transmettra une copie.

Acheté!



Quels sont les frais « cachés » à l'achat d'un bien immobilier ?

Lorsque vous faites l'acquisition d'une propriété, le prix de vente sera toujours additionné de taxes et frais annexes, appelés **«frais d'achat» et qui s'élèvent en moyenne à 15% du prix de vente** (sauf si vous bénéficiez d'un taux réduit ou d'un abattement). C'est votre notaire qui va les collecter, mais celui-ci va ensuite les redistribuer aux différentes administrations.

■ Exemple :



Prix d'achat

en Régions wallonne et bruxelloise
(sous réserve des éventuelles réductions de frais et abattements).

200.000 €

Total des frais d'achat

+ 29.175 €

Total de l'achat ▶

229.175 €

25.000 € Droits d'enregistrement

2.160 € Honoraires du notaire (soumis à la TVA*)

1.100 € Frais administratifs (soumis à la TVA*)

685 € TVA

230 € Transcription hypothécaire



Si votre achat est financé grâce à un crédit hypothécaire, il faudra ajouter les frais liés à un second acte notarié ; l'acte de crédit, qui va entraîner des frais supplémentaire dûs à la banque et au notaire. Renseignez-vous auprès de votre notaire pour connaître le montant total exact.

Nos services

Chez We Invest, nous sommes persuadés qu'un bon agent immobilier n'est pas nécessairement un secrétaire redoutable, un photographe hors-pair, un marketeur ingénieux ou un informaticien passionné. Nous avons donc décidé de former une agence immobilière avec une véritable équipe de professionnels pour entourer cet agent.



Votre agent We Invest est plus qu'un ouvreur de porte: c'est un véritable conseiller, passionné. Il ou elle vous guidera et vous encadrera dans l'une des transactions la plus importante de votre vie. Grâce à sa certification IPI, vous êtes assurés que nos agents sont formés aux aspects techniques, juridiques, fiscaux et administratifs d'un achat et d'une vente.



L'équipe de marketing: votre agent immobilier est soutenu par une équipe marketing professionnelle (photographes, vidéastes, publicitaires, graphistes, spécialistes du marketing digital, etc.) Grâce à nos supports, tels que les plans, les visites virtuelles, les vidéos ou le livret comme celui-ci, vous gagnez du temps en ne visitant que les propriétés qui vous correspondent vraiment !



L'équipe technologique: Notre objectif est d'utiliser la technologie pour humaniser les transactions immobilières. Contradictoire? Pas du tout: entourés d'outils et de services tech', le travail de nos agents immobiliers est considérablement allégé. Cela leur permet de se concentrer sur leur plus grande force: des conseils personnalisés pour que vous puissiez trouver la maison de vos rêves ou vendre la vôtre au meilleur prix.



Vous songez à vendre ?

Notre équipe est disponible pour vous soutenir dans chacun de vos projets de vente ou de mise en location. Faites évaluer votre propriété objectivement, gratuitement, et sans engagement. **Contactez votre agent immobilier We Invest et découvrez autour d'une tasse de café ce que nous pouvons faire pour vous.**