



665 000 €

Réf. MarchienneRobertFesler72-74
Rue Robert Fesler 72-74 - 6030 Marchienne-au-pont



226 m²



6



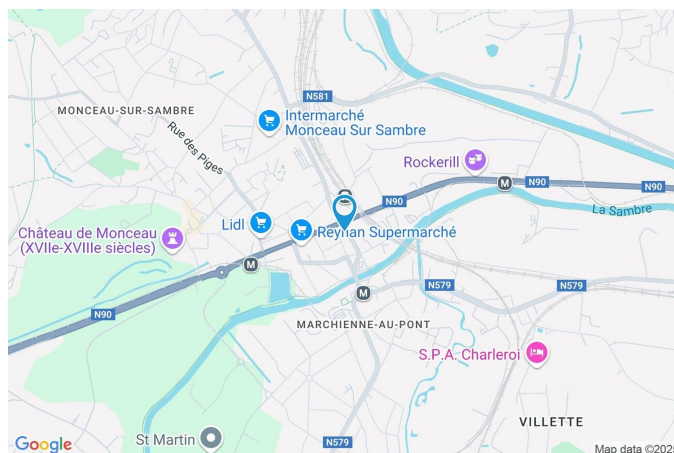
6

CASULA SPRL

+32 84 77 00 43 - mail : info@easyhome-immo.be
Borchamps 24 --- 6900 Marche-en-Famenne
TVA : BE 0669 936 537 - IPI 509.677

Coordonnées du bien

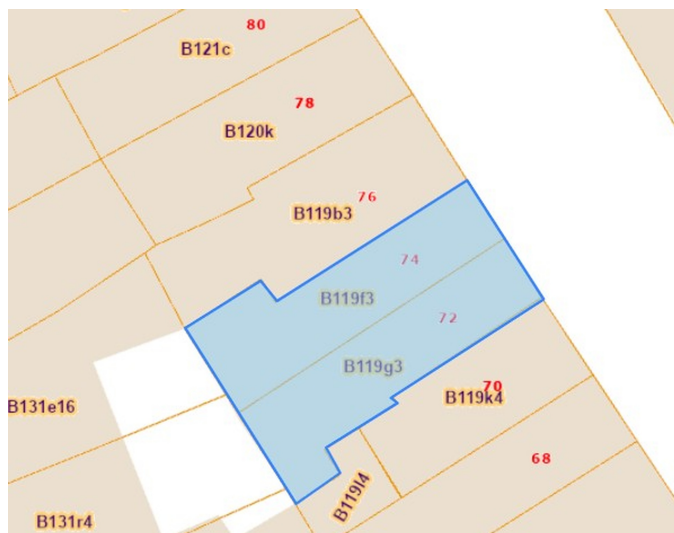
Rue	Rue Robert Fesler
N°	72-74
CP	6030
Ville	Marchienne-au-pont
Pays	Belgique
Latitude	50.410271
Longitude	4.394250



PARCELLE - DIMENSIONS ET AMÉNAGEMENTS

➤ Orientation façade avant	Nord
➤ Déclivité	
➤ Largeur de la façade	8.00 m
➤ Surface bâtie au sol	150.00 m²
➤ Profondeur de la parcelle	18 m
➤ Surface de la parcelle	150.00 m²
➤ Largeur de la parcelle	8.00 m

Informations provenant du site du cadastre



Description globale du bien

Etat général	À rénover
Surface habitable	217 m ²
Surface totale	226 m ²
Nombre de façades	2
Nombre d'étages	3
Nombre de pièces	24
Nombre de chambre(s)	6
Nombre de salle de douches	6
	Immeuble de rapport



Aménagement intérieur

Rez-de-chaussée	71 m ²
Living, cuisine, chambre, salle de douche, escalier, hall d'entrée, local technique 1, local technique 2	
1er étage	111 m ²
Living, cuisine, chambre, salle de douche, escalier, escalier, séjour, cuisine, chambre, salle de douche, séjour, cuisine, salle de douche	
2ème étage	44 m ²
Escalier, séjour, cuisine, chambre, salle de douche	

Rez-de-chaussée

Commun - Hall d'entrée

 superficie : 30.35 m²

Longueur : 13.90 m

Largeur : 4.58 m

Porte

Battante

Pvc

Hauteur sous-plafond 2.78 m**Éclairage****Escalier**

Bois

Avec palier

Au plafond

Rez-de-chaussée

Commun - Local technique 1



 superficie : 5.81 m²

Longueur : 2.96 m

Largeur : 1.96 m

Fenêtre	Châssis PVC double vitrage type oscillo-battants
Sol	Carrelage
Éclairage	Points lumineux au plafond
Hauteur sous-plafond	2.78 m

Rez-de-chaussée

Commun - Local technique 2



 superficie : 3.43 m²

Longueur : 2.87 m

Largeur : 1.19 m

Fenêtre

Châssis PVC double vitrage
type oscillo-battants

Hauteur sous-plafond

2.37 m

Sol

Carrelage

Prise(s) électrique(s)

4

Éclairage

Points lumineux au plafond

Rez-de-chaussée

App 1 - Living



 superficie : 14.84 m²

Longueur : 5.11 m

Largeur : 3.52 m

Avec coin cuisine

Oui

Éclairage

Au plafond

Sol

Flottant

Prise(s) électrique(s)

2

Hauteur sous-plafond

2.35 m

Rez-de-chaussée

App 1 - Cuisine

**Hauteur sous-plafond** 2.35 m**Prise(s) électrique(s)** 2**Ouvert sur** Living**Évier**

Simple

Avec égouttoir

Inox

Plaque de cuisson**Plaque de cuisson**

Électrique

Beko

Hotte

Hotte murale

À recyclage

Frigo

Encastré

Four

Rez-de-chaussée

App 1 - Chambre



 superficie : 12.21 m²

Longueur : 4.02 m

Largeur : 3.67 m

Accès

Cour

Porte

Type battante

Matière pvc vitrée

Vitrage double

Fenêtre

Châssis PVC double vitrage
type oscillo-battants

Sol

Hauteur sous-plafond

Éclairage

Chauffage

Prise(s) électrique(s)

Parquet flottant

2.35 m

Points lumineux au plafond

Radiateur(s)

2

Rez-de-chaussée

App 1 - Salle de douche



 superficie : 1.95 m²

Longueur : 1.43 m

Largeur : 1.36 m

Douche
WC
Lavabo
Sol

Carrelage + rideau
Classique
Simple
Parquet flottant

Hauteur sous-plafond
Éclairage
Extracteur d'air
Mobiliers

2.33 m
Points lumineux au plafond
Oui
Oui

1er étage

App 2 - Living



 superficie : 18.24 m²

Longueur : 5.46 m

Largeur : 4.45 m

Avec coin cuisine

Oui

Fenêtre

Châssis PVC double vitrage
type oscillo-battants

Sol

Parquet flottant

Hauteur sous-plafond

2.40 m

Éclairage

Points lumineux au plafond

Chauffage

Radiateur(s)

Prise(s) électrique(s)

5

Prise télédistribution

1

1er étage

App 2 - Cuisine



Hauteur sous-plafond 2.40 m

Prise(s) électrique(s) 2

Ouvert sur Living

Évier

Simple

Avec égouttoir

Inox

Plaque de cuisson

Électrique

Beko

Hotte

Hotte murale

À recyclage

Four

Multifonction

Beko

Sol

Flottant

Éclairage

Au plafond

1er étage

App 2 - Chambre



 superficie : 6.82 m²

Longueur : 2.82 m

Largeur : 2.41 m

Fenêtre

Châssis PVC double vitrage
type oscillo-battants

Sol

Parquet flottant

Hauteur sous-plafond

2.02 m

Éclairage

Points lumineux au plafond

Chauffage

Radiateur(s)

Prise(s) électrique(s)

1

1er étage

App 2 - Salle de douche



 superficie : 1.99 m²

Longueur : 1.43 m

Largeur : 1.38 m

Douche

Carrelage + rideau

WC

Classique

Lavabo

Simple

Sol

Parquet flottant

Hauteur sous-plafond

2.40 m

Éclairage

Points lumineux au plafond

Extracteur d'air

Oui

Mobiliers

Oui

1er étage

App3 - Séjour



 superficie : 14.14 m²

Longueur : 5.27 m

Largeur : 2.68 m

Fenêtre Châssis PVC double vitrage
type oscillo-battants

Sol Flottant

Hauteur sous-plafond 2.80 m

Éclairage Au plafond

Chauffage Avec calorimètre

Prise(s) électrique(s) 3

Prise télédistribution 1

1er étage

App3 - Cuisine



 superficie : 8.35 m²

Longueur : 5.36 m

Largeur : 1.96 m

Hauteur sous-plafond 2.80 m

Prise(s) électrique(s) 3

Évier

Simple

Avec égouttoir

Inox

Plaque de cuisson

Électrique

Beko

Hotte

Hotte murale

À recyclage

Frigo

Encastré

Four

Multifonction

Beko

Fenêtre

Châssis PVC double vitrage
type oscillo-battants

Sol

Flottant

Éclairage

Au plafond

1er étage

App3 - Chambre



 superficie : 12.71 m²

Longueur : 5.21 m

Largeur : 2.43 m

Sol

Parquet flottant

Chauffage

Radiateur(s) avec calorimètre

Hauteur sous-plafond

2.80 m

Prise(s) électrique(s)

3

Éclairage

Points lumineux au plafond

1er étage

App3 - Salle de douche



 superficie : 1.84 m²

Longueur : 2.07 m

Largeur : 0.88 m

Douche
WC
Lavabo
Sol

Carrelage + rideau
Classique
Simple
Parquet flottant

Hauteur sous-plafond
Éclairage
Prise(s) électrique(s)
Mobiliers

2.80 m
Points lumineux au plafond
1
Oui

1er étage

App 4 - Séjour



 superficie : 21.60 m²

Longueur : 4.09 m

Largeur : 5.29 m

Fenêtre	Châssis PVC double vitrage type oscillo-battants	Chauffage	Avec calorimètre
Sol	Flottant	Prise(s) électrique(s)	5
Hauteur sous-plafond	2.65 m	Prise télédistribution	1
Éclairage	Au plafond	Prise réseau	1

1er étage

App 4 - Cuisine



 superficie : 5.50 m²

Longueur : 2.40 m

Largeur : 2.79 m

Hauteur sous-plafond 2.0 m

Prise(s) électrique(s) 1

Évier

Simple

Avec égouttoir

Inox

Plaque de cuisson

Électrique

Beko

Hotte

Hotte murale

À recyclage

Frigo Encastré

Four

Multifonction

Beko

Fenêtre

Châssis PVC double vitrage
type oscillo-battants
porte-fenêtre

Sol

Flottant

Éclairage

Au plafond

Chauffage

Avec calorimètre

1er étage

App 4 - Salle de douche



 superficie : 3.98 m²

Longueur : 2.37 m

Largeur : 1.89 m

Douche
WC
Lavabo
Sol

Carrelage + rideau
Classique
Simple
Parquet flottant

Hauteur sous-plafond
Éclairage
Extracteur d'air
Mobiliers

1.96 m
Points lumineux au plafond
Oui
Oui

2ème étage

App 5 - Séjour



 superficie : 14.84 m²

Longueur : 5.09 m

Largeur : 2.91 m

Fenêtre

Châssis bois double vitrage type fenêtre de toit
Châssis PVC double vitrage type oscillo-battants

Sol Parquet flottant

Hauteur sous-plafond 2.70 m

Éclairage

Chauffage

Prise(s) électrique(s)

Prise téléphone

Points lumineux au plafond

Radiateur(s) avec calorimètre

4

1

2ème étage

App 5 - Cuisine



 superficie : 7.16 m²

Longueur : 5.09 m

Largeur : 1.97 m

Hauteur sous-plafond 2.70 m

Prise(s) électrique(s) 2

Évier

Simple

Avec égouttoir

Matière inox

Plaque de cuisson

Type électrique

De la marque Beko

Hotte

Type hotte murale

Évacuation à recyclage

Frigo

Type encastré

Four

Type multifonction

De la marque Beko

Sol

Parquet flottant

Éclairage

Points lumineux au plafond

Chauffage

Radiateur(s) avec calorimètre

2ème étage

App 5 - Chambre



 superficie : 11.27 m²

Longueur : 5.13 m

Largeur : 2.19 m

Fenêtre

Châssis bois double vitrage type fenêtre de toit
Châssis PVC double vitrage type oscillo-battants

Sol Parquet flottant

Hauteur sous-plafond

2.70 m

Éclairage

Points lumineux au plafond

Chauffage

Radiateur(s) avec calorimètre

Prise(s) électrique(s)

1

App 2 - Autres

REZ-DE-CHAUSSÉE - ESCALIER

 superficie : 2.53 m²

Longueur : 2.34 m

Largeur : 1.75 m

1ER ÉTAGE - ESCALIER

 superficie : 3.26 m²

Longueur : 3.64 m

Largeur : 0.89 m

App 5 - Autres

2ÈME ÉTAGE - SALLE DE DOUCHE

 superficie : 2.47 m²

Longueur : 2.61 m

Largeur : 0.94 m

Douche

Carrelage + rideau

Hauteur sous-plafond

2.70 m

WC

Classique

Éclairage

Points lumineux au plafond

Lavabo

Simple

Extracteur d'air

Oui

Sol

Parquet flottant

Prise(s) électrique(s)

1

Commun - Autres**1ER ÉTAGE - ESCALIER** superficie : 7.88 m²

Longueur : 4.05 m

Largeur : 1.94 m

2ÈME ÉTAGE - ESCALIER superficie : 7.88 m²

Longueur : 4.06 m

Largeur : 1.94 m

RÉCAPITULATIF DES MÉTRÉS

App 1

Rez-de-chaussée	Longueur	Largeur	Superficie
Living	5.11 m	3.52 m	14.84 m ²
Chambre	4.02 m	3.67 m	12.21 m ²
Salle de douche	1.43 m	1.36 m	1.95 m ²

App 2

Rez-de-chaussée	Longueur	Largeur	Superficie
Escalier	2.34 m	1.75 m	2.53 m ²
1er étage	Longueur	Largeur	Superficie
Living	5.46 m	4.45 m	18.24 m ²
Chambre	2.82 m	2.41 m	6.82 m ²
Salle de douche	1.43 m	1.38 m	1.99 m ²
Escalier	3.64 m	0.89 m	3.26 m ²

App 4

1er étage	Longueur	Largeur	Superficie
Séjour	4.09 m	5.29 m	21.60 m ²
Cuisine	2.40 m	2.79 m	5.50 m ²
Salle de douche	2.37 m	1.89 m	3.98 m ²

App 5

2ème étage	Longueur	Largeur	Superficie
Séjour	5.09 m	2.91 m	14.84 m ²
Cuisine	5.09 m	1.97 m	7.16 m ²
Chambre	5.13 m	2.19 m	11.27 m ²
Salle de douche	2.61 m	0.94 m	2.47 m ²

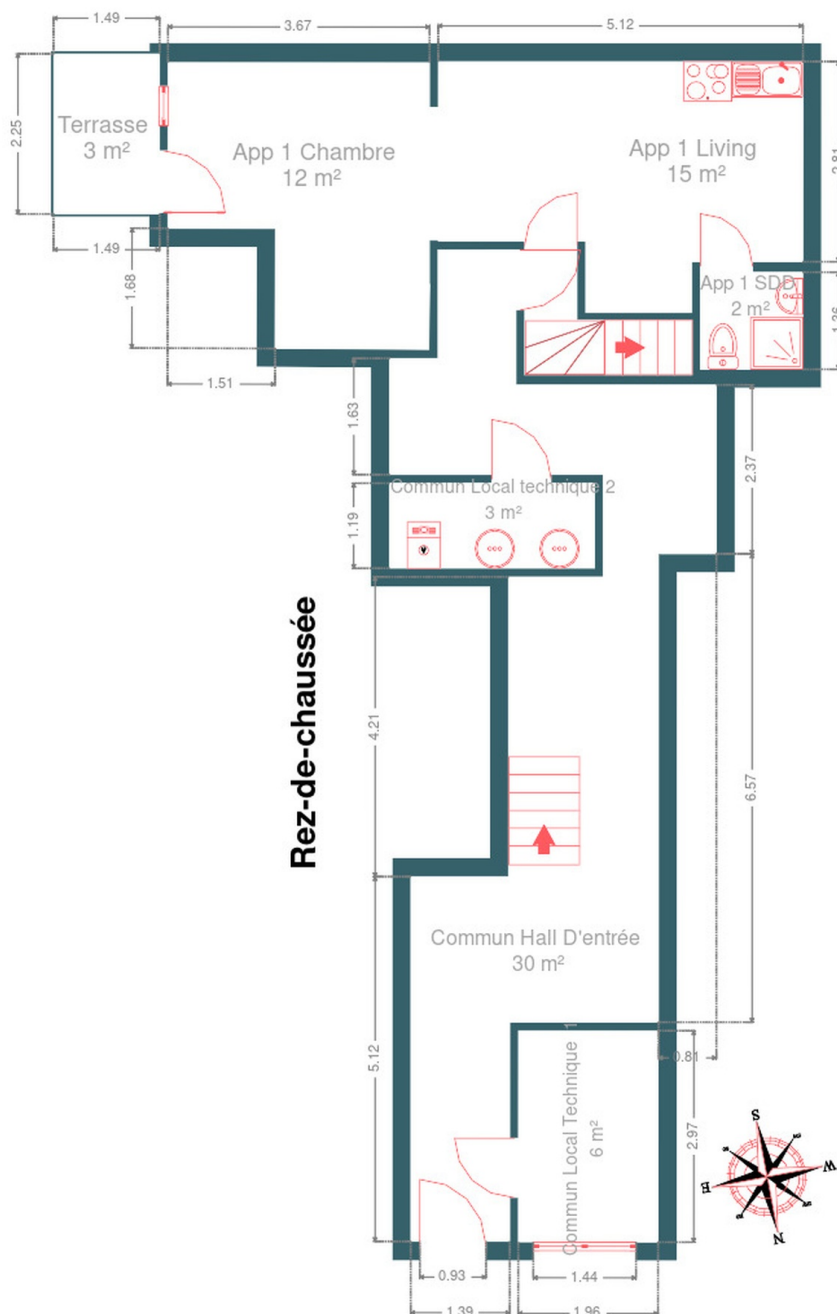
App3

1er étage	Longueur	Largeur	Superficie
Séjour	5.27 m	2.68 m	14.14 m ²
Cuisine	5.36 m	1.96 m	8.35 m ²
Chambre	5.21 m	2.43 m	12.71 m ²
Salle de douche	2.07 m	0.88 m	1.84 m ²

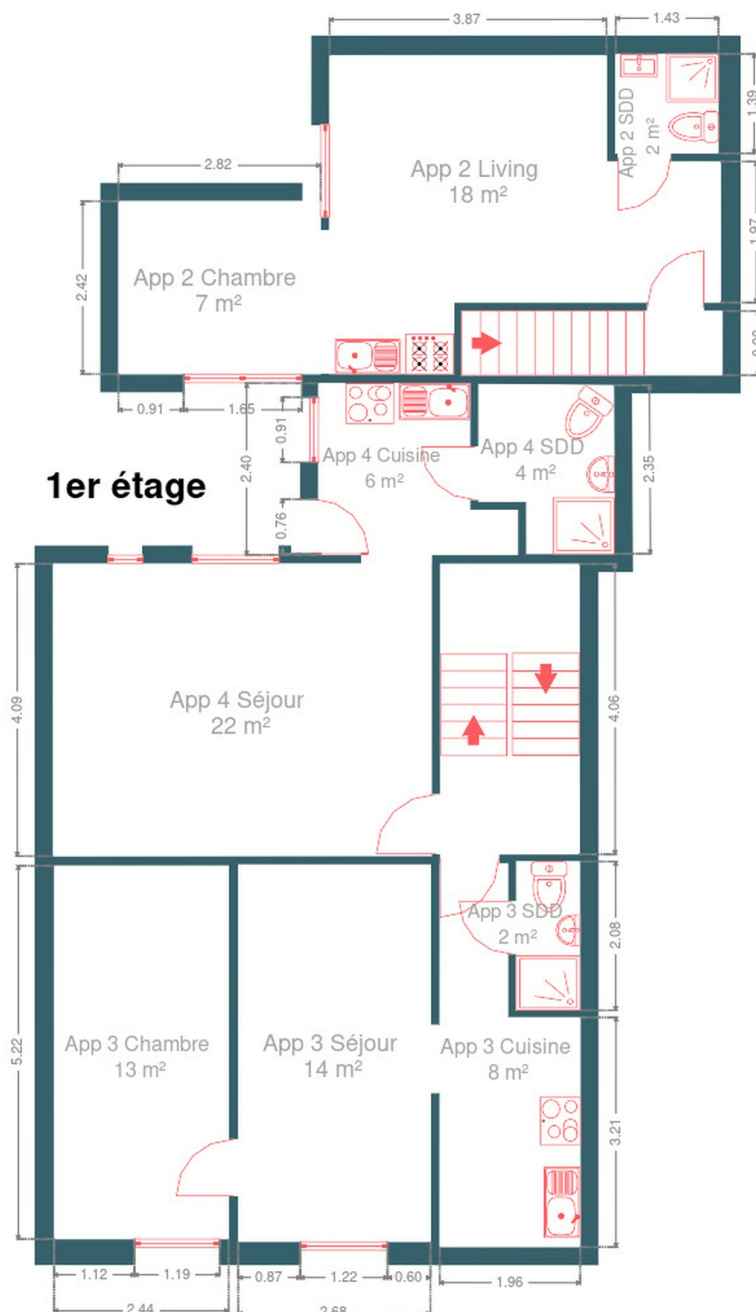
Commun

Rez-de-chaussée	Longueur	Largeur	Superficie
Hall d'entrée	13.90 m	4.58 m	30.35 m ²
Local technique 1	2.96 m	1.96 m	5.81 m ²
Local technique 2	2.87 m	1.19 m	3.43 m ²
1er étage	Longueur	Largeur	Superficie
Escalier	4.05 m	1.94 m	7.88 m ²
2ème étage	Longueur	Largeur	Superficie
Escalier	4.06 m	1.94 m	7.88 m ²
Total			221.05 m ²

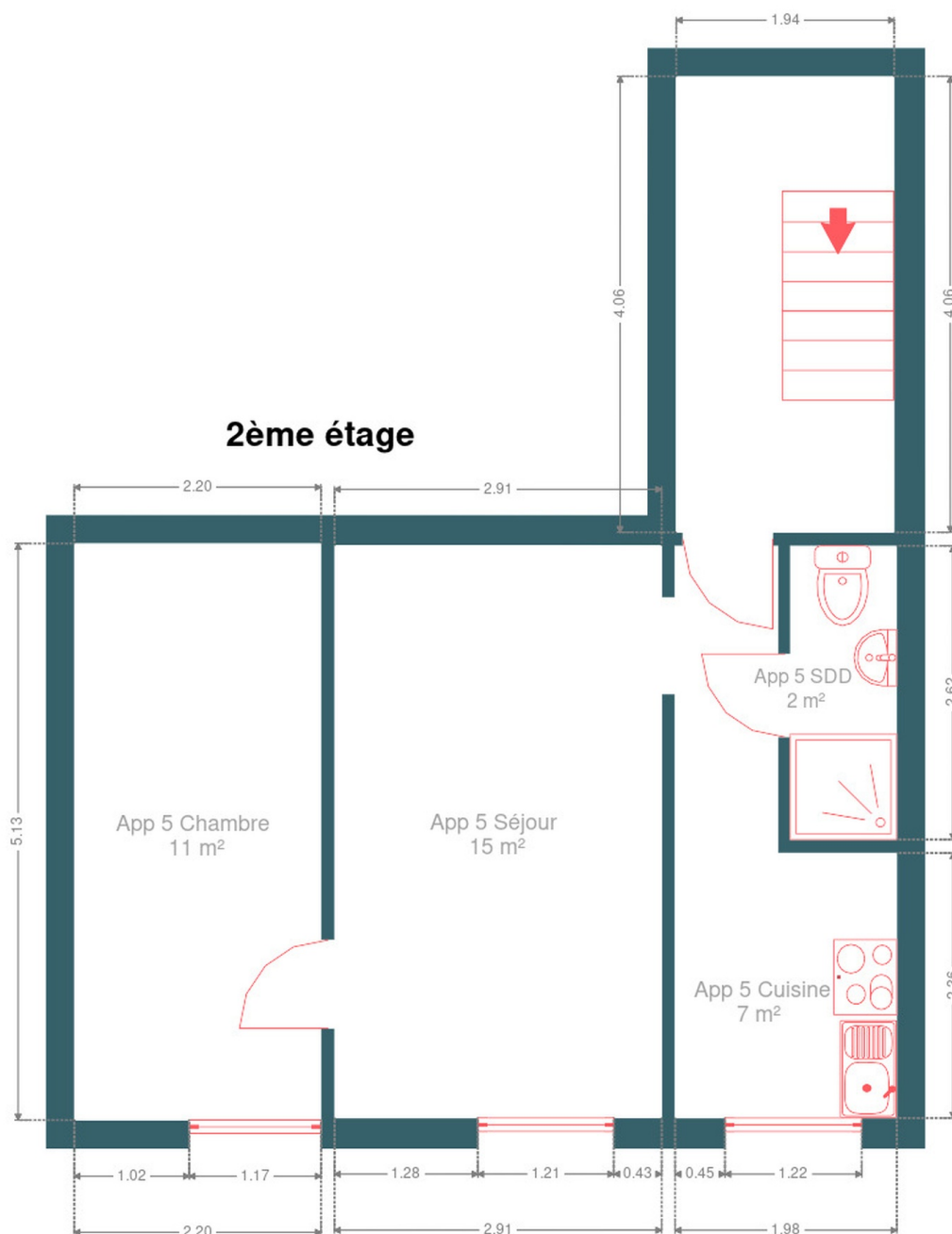
Plan - Rez-de-chaussée



Plan - 1er étage



Plan - 2ème étage



Technique

Zingueries Matériaux zinc

Matériaux façade Brique

Etat Bon

Châssis

Matière pvc

Vitrage double

Chauffe-eau

Nombre 2

Nombre de litres 300

Parlophone Oui

Compteur électrique Individuel

Chauffage

Type central

Nature gaz

Radiateur(s) avec calorimètre

Type à ventouse à condensation

Vaillant

Compt. d'eau Individuel

TV Prise tv

Téléphone Oui

Internet Câble



Description détaillée de l'environnement

MOBILITÉ

Arrêt de bus	10 m
Accès ferroviaire	210 m
Accès autoroutier	1100 m

ÉCOLES

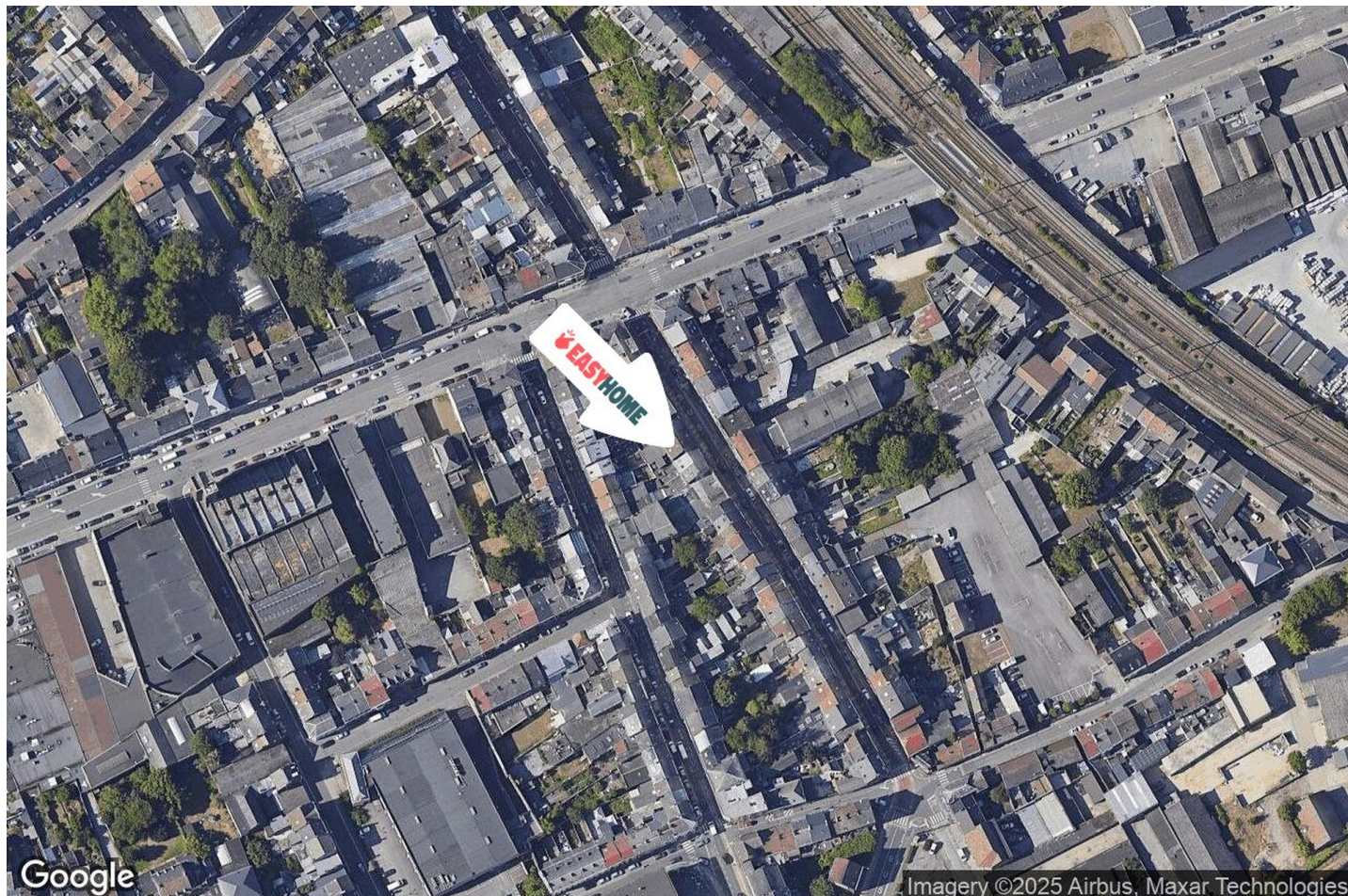
L'École des Étoiles	306 m
Athénée Royal Yvonne Vieslet - ARYV	511 m
Administration Communale de Charleroi	627 m



POINTS D'INTÉRÊTS

Station de bus	19 m
MARCHIENNE-AU-PONT Route de Mons	
Magasin d'électronique	94 m
Cascio Electronics	
Station de transit	211 m
Marchienne-au-Pont	
Réparation de voiture	350 m
GENERALE PIECES AUTO M	
Location de voitures	530 m
Rent a Car	
Magasin	766 m
Renmans Monceau-Sur-Sambre	
Hôpital	851 m
Hôpital Vincent Van Gogh	
Magasin d'alcool	922 m
Maison Demiautte	

Plan situation



🏠 EasyHome
📍 Borchamps 24, 6900
Marche-en-Famenne
✉ info@easyhome-immo.be
☎ +32 84 77 00 43
🌐 <https://www.easyhome-immo.be/>
✅ N° IPI : 509.677

👤 Jolan TIRIFAHY
✉ jolan@easyhome-immo.be
☎ +32 497 25 87 33
Jolan
TIRIFAHY