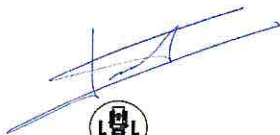
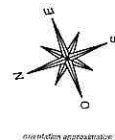


COMMUNE DE ORP-JAUCHE / DIVISION ORP-LE-GRAND

SECTION B 509 F, 711 A & 712 A

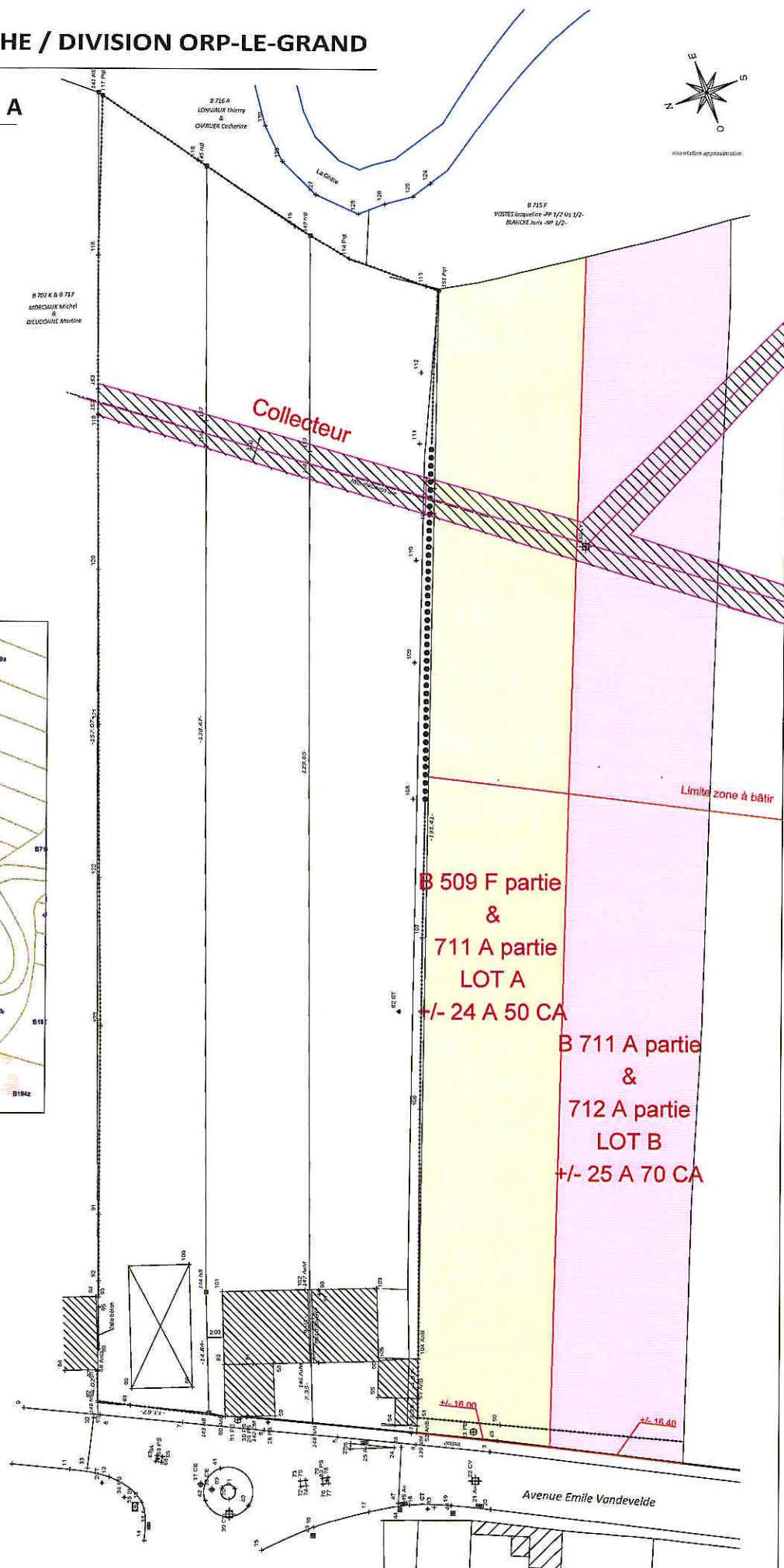
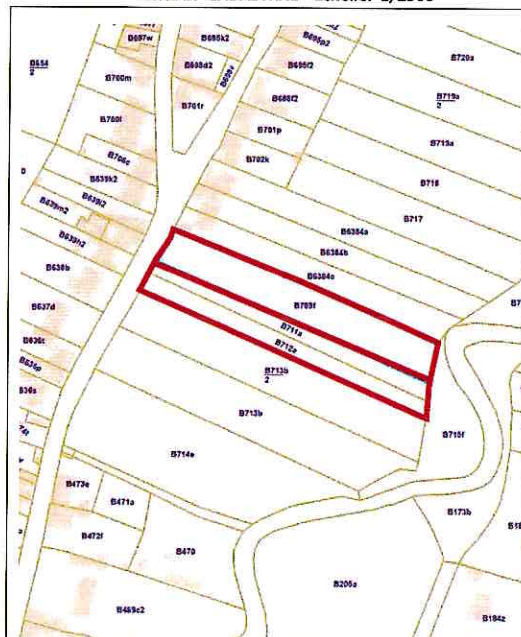
PROJET DE DIVISION

ECHELLE : 1 / 500



Le 17 juillet 2025
Luc Libert
pour la srl Luc Libert
Géomètre-Expert
N° GEO 050904

EXTRAIT CADASTRAL Echelle: 1/2500



Remarques :

Ce projet a été réalisé sur base du plan cadastral. La position des limites n'est pas garantie. La position des bâtiments ne correspond peut-être pas à la réalité. La division ne passe par des éléments particuliers que s'ils sont clairement identifiés sur le plan. Les longueurs ainsi que les contenances ne sont pas garanties. La situation illustrée ne garanti pas l'absence de servitudes apparentes ou non apparentes. Ceci doit faire l'objet de recherches plus approfondies.