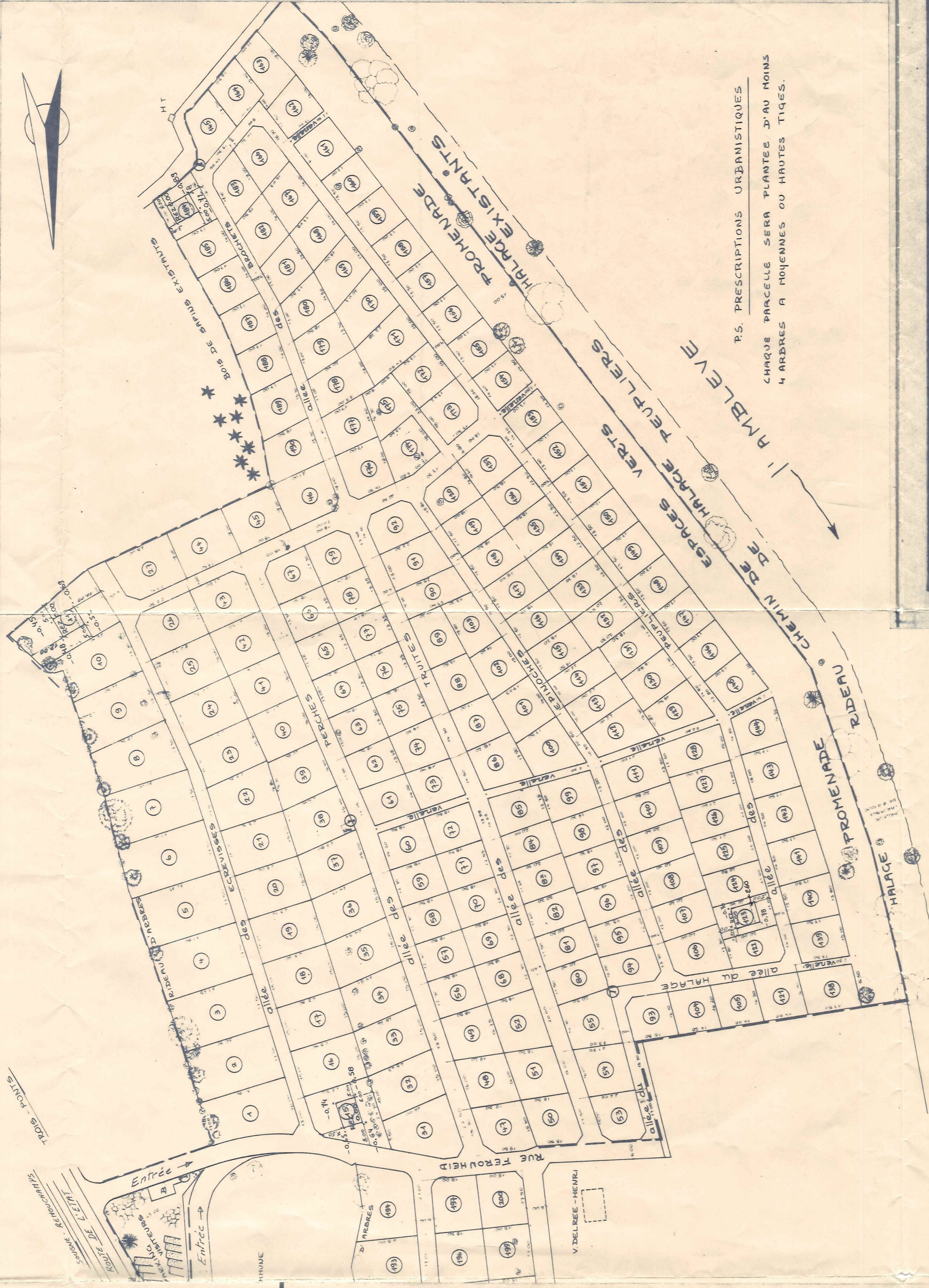
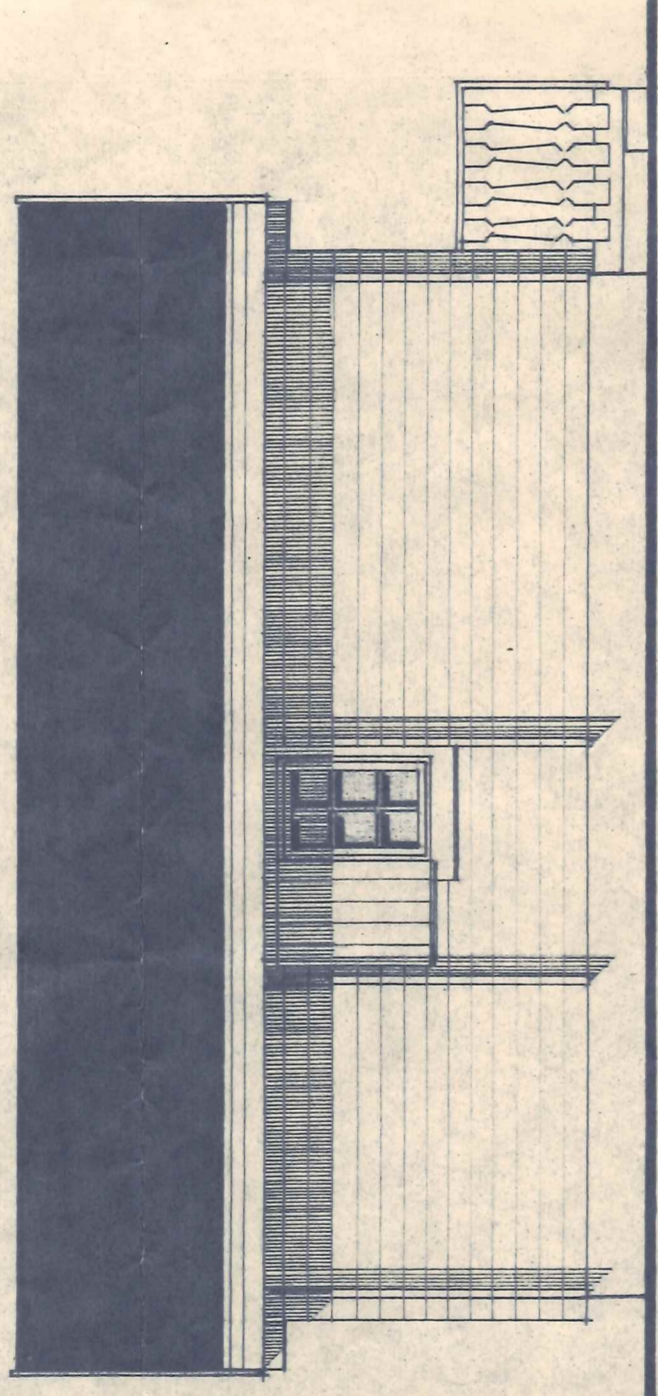


ECHELLE : 1/1000

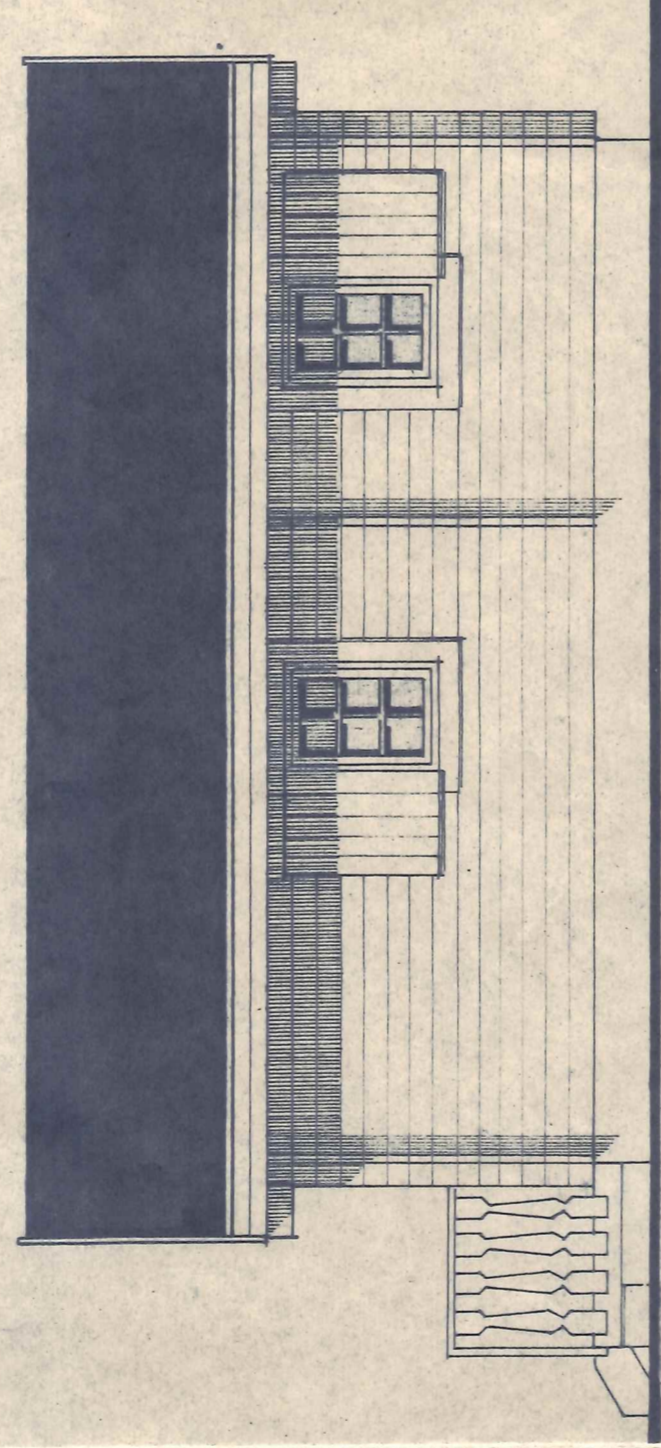
IMPLANTATION et SITUATION.



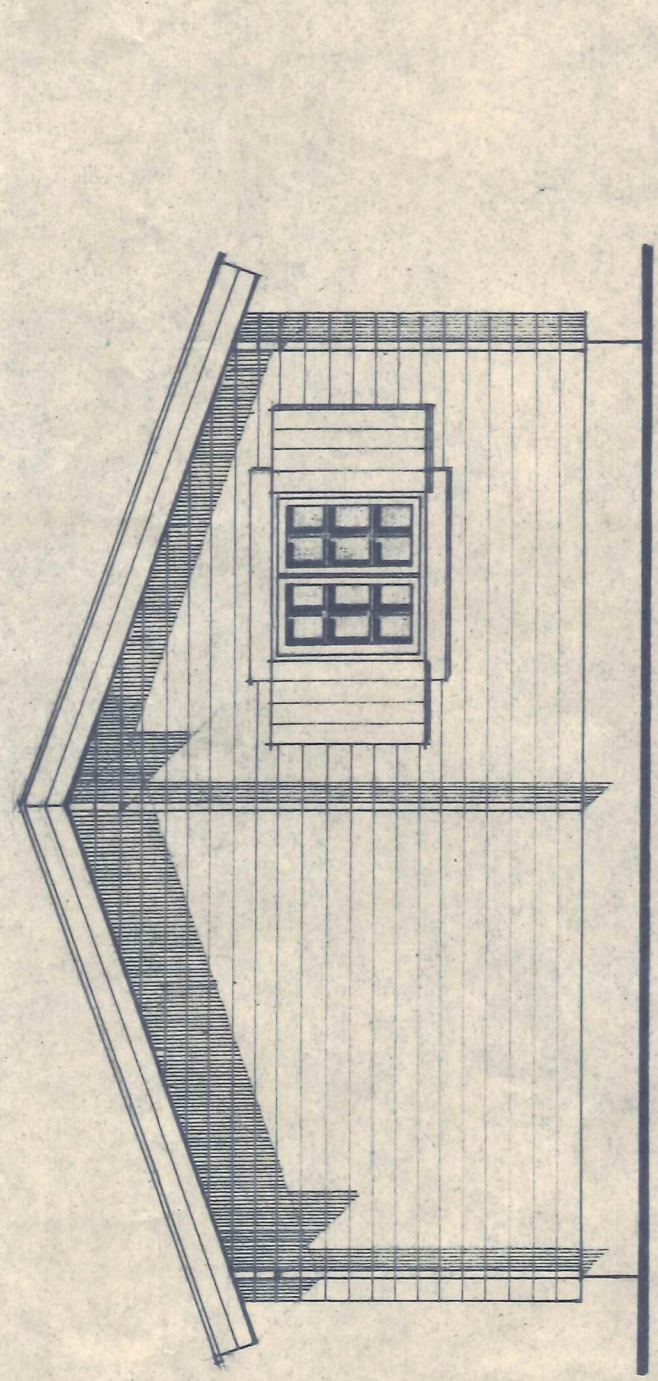
P.S. PRESCRIPTIONS URBANISTIQUES
 CHAQUE PARCELLE SERA PLANTÉE D'AU MOINS
 4 ARBRES A MOYENNES OU HAUTES TIGES.



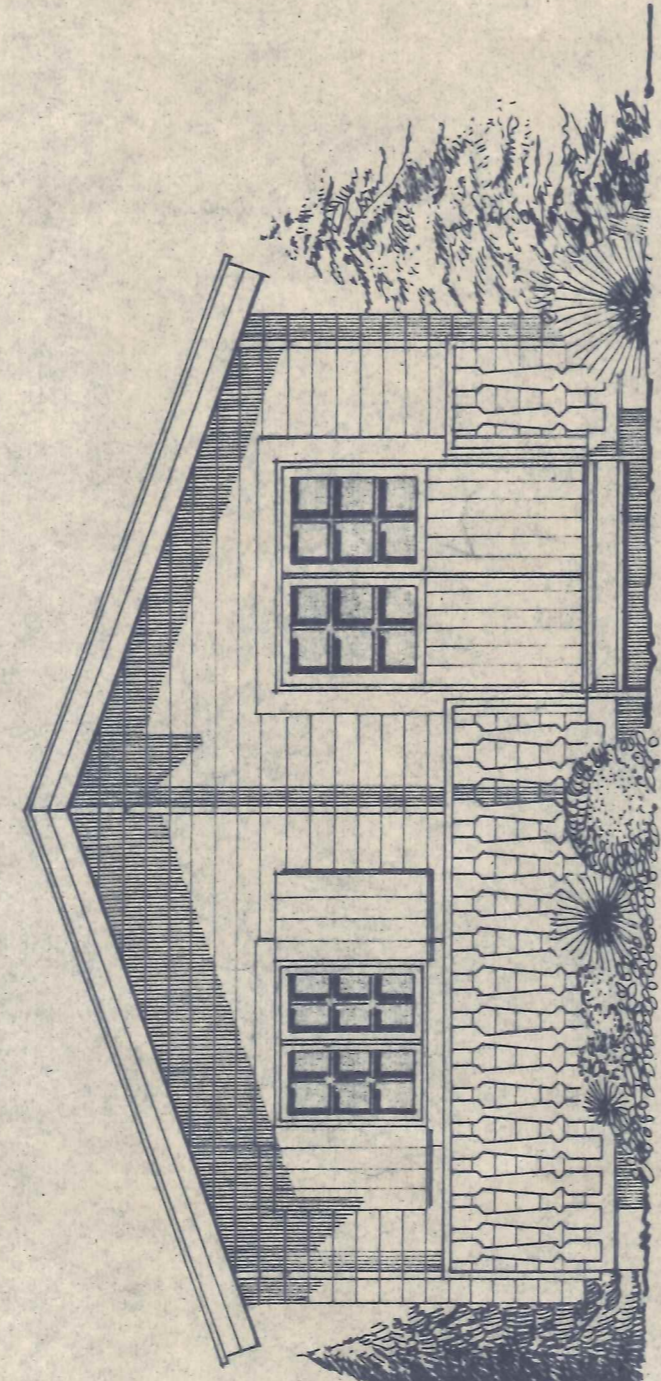
FAÇADE LAT. GAUCHE



FAÇADE LAT. DROITE

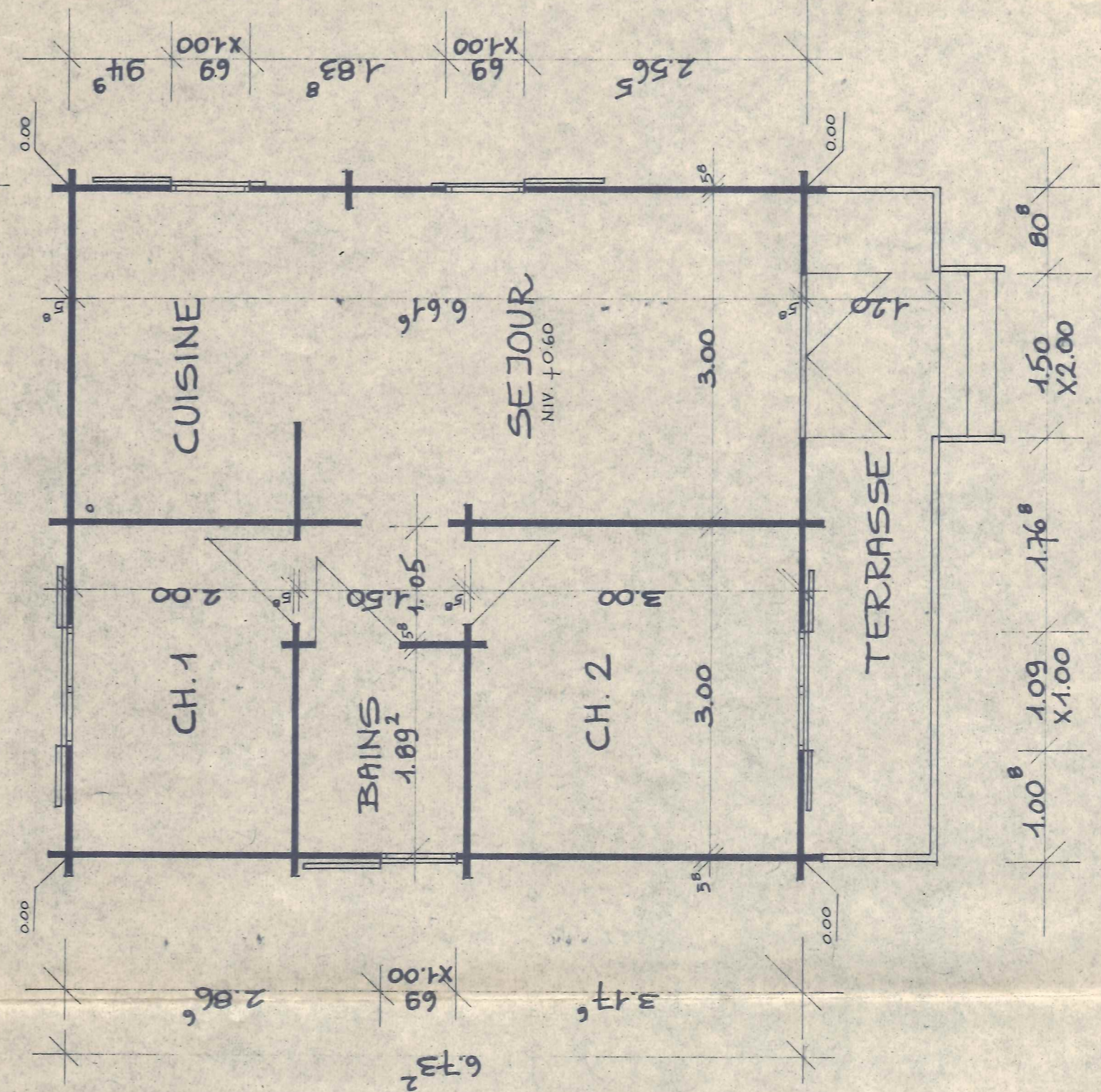


FAÇADE POSTERIEURE

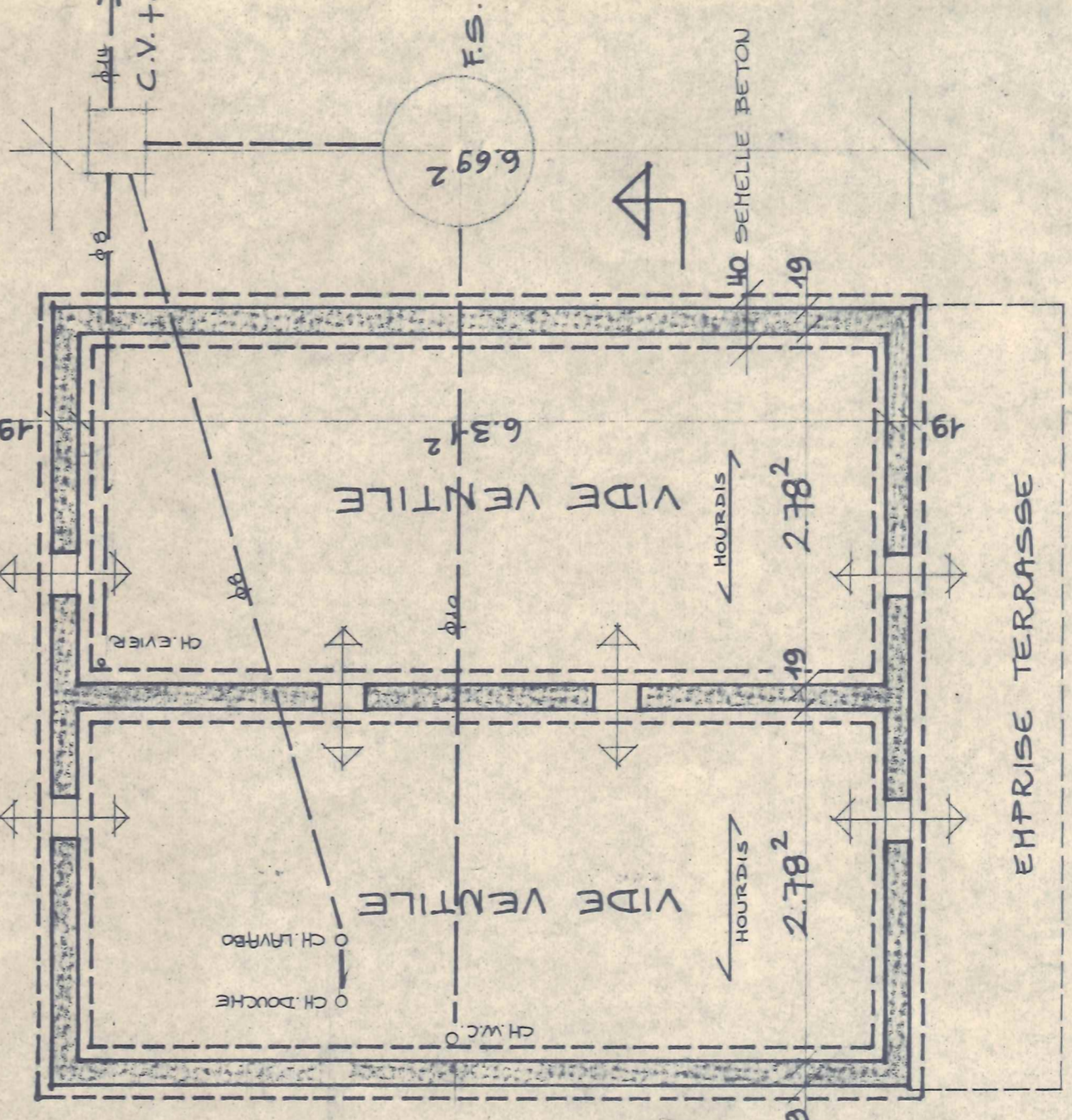


FAÇ. VERS ALLEE

LEGENDE FAÇADES:
 CLOISONS MADRIERS FIN ON EPICEA
 SOUS-BAISSEMENT BLOCS (CREPI) BLANC
 CHASSIS VOILETS BOIS
 TOITURE TOILES SNELDEK NOIRES



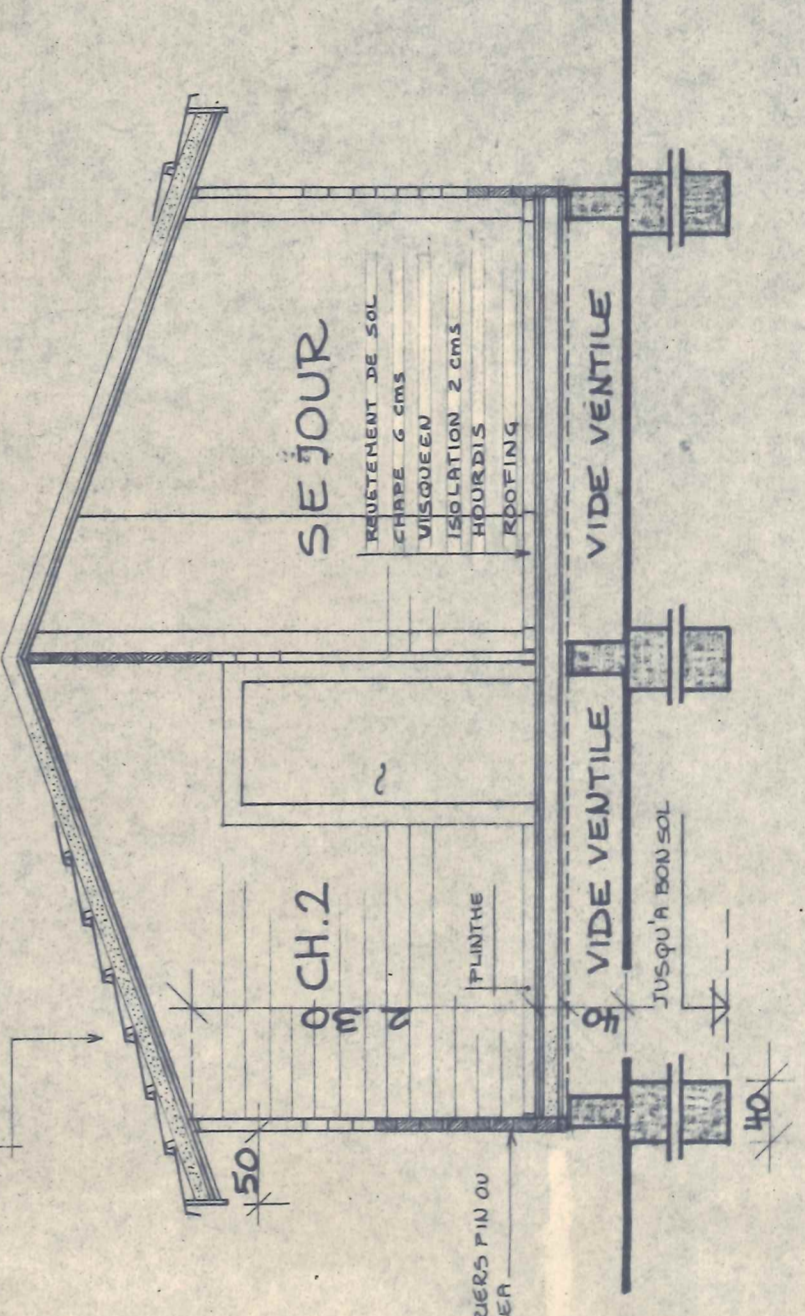
REZ



FOUNDATIONS

N.B. LA MAÇONNERIE DES FOUNDATIONS
 EST EN RETRAIT DE 2 CMS.

TOILES SNELDEK NOIRES
 TRAVERSES ESPACÉES DE 60 CM.
 LAMBE DE VERGE 40x100 CM. ENTRE TRAVERSES
 CARTON BITUME OU FEUILLE SYNTHÉTIQUE
 PROFIL A LANGUETTE ET RABOURE
 FOUTRES POINTUES EPICER



COUPE

FOUNDATIONS SUR BON SOL A JUSTIFIER.

PROVINCE LIEGE COMMUNE AYWALLE SOUGNE REHAUCIARMS.

LE RENDUEUR	S.A. Transito (M. D. Boys) L'Coopelstraat, 2.280 GREGGENDEN 25 473
TRAVAUX	CONSTRUCTION D'UN CHALET "SCANDINAVIA-HOUSE" MODELE CH 39
SITUATION	PARC RESIDENTIEL DU VAL DU PROMONTTOIRE Lots 11. 15. 123-189. Autorisation du 16 Juil. 1974. Sch. 112 n° 68.89. 206. 207. 208. 209. 210. 211. 212. 213. 214. 215.
L'ARCHITECTE	C. VAN DEU BORN, 576 A. TUE. SAILL. CH. LES. 4000- LIEGE 16104-152-1062. IMM. PROV. LIEGE N° 1065.
POUR ACCORD, LES ENTREPRENEURS, L'ARCHITECTE, LE RENDUEUR.	

AUTORISATION DE LA COMMUNE
 Vu et approuvé par le Collège
 Echevinal d'Aywalle, le 22/04/83.
 Le Bourgmestre,

AUTORISATION DE L'URBANISME

B. CARPENTIER
 OUVRIER

LES ETUDES EN I.B.A. PAR L'OUVRIER SONT A CHARGE DE L'ENTREPRENEUR.
 LES MESURES SONT A VERIFIER PAR LES ENTREPRENEURS.
 LES PLANS RESTENT LA PROPRIÉTÉ DE L'ARCHITECTE.
 N.B. SUIVANT LA NATURE DU SOL LES FUITES PERDUS OU DISPERSIONS NE
 SONT PAS JARANTS PERMISSIBLES.