



235 000 €

Réf. BeaufaysBrasserie26
Rue de la Brasserie 26 - 4052 Beaufays



143 m²



2



1

CASULA SPRL

+32 84 77 00 43 - mail : info@easyhome-immo.be
Borchamps 24 --- 6900 Marche-en-Famenne
TVA : BE 0669 936 537 - IPI 509.677

Coordonnées du bien

Rue Rue de la Brasserie

N° 26

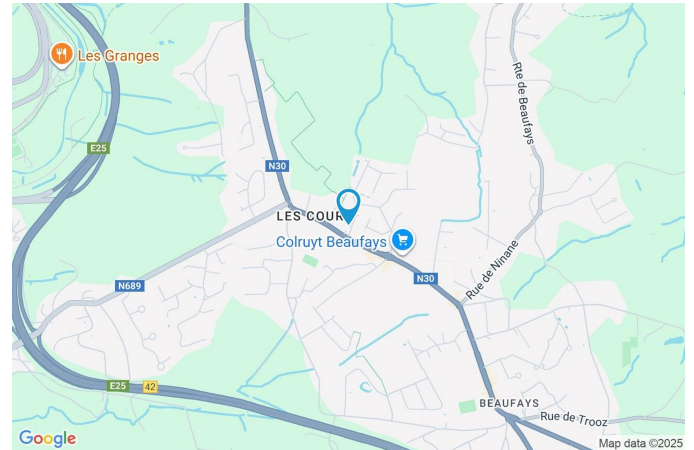
CP 4052

Ville Beaufays

Pays Belgique

Latitude 50.568497

Longitude 5.625702



PARCELLE - DIMENSIONS ET AMÉNAGEMENTS

↖ Orientation façade avant Nord-est
↘ Déclivité

▶ Largeur de la façade 10.00 m

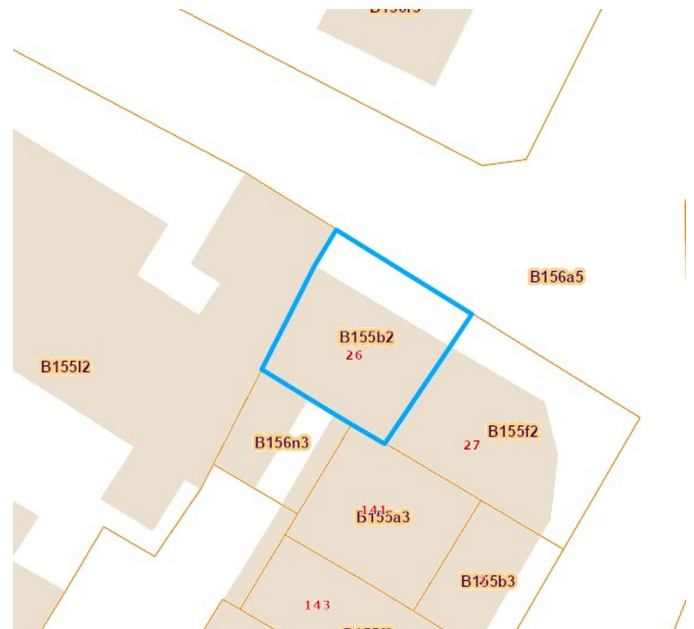
▶ Surface bâtie au sol 70.00 m²

▶ Profondeur de la parcelle 10 m

▶ Surface de la parcelle 90.00 m²

▶ Largeur de la parcelle 10.00 m

Informations provenant du site du cadastre



Description globale du bien

Etat général	À rafraîchir
Surface habitable	90 m ²
Surface totale	143 m ²
Nombre de façades	3
Nombre d'étages	3
Nombre de pièces	11
Nombre de chambre(s)	2
Nombre de salle de bains	1
	Maison
Garage	1 place(s)
Environnement	Zone d'habitation
Nombre de terrasses	1



Descriptif extérieur

Parking	Place(s) 1
Parking (terrain avant)	Place(s) 1
Terrasse (terrain avant)	17 m ²
Sol pavés	
Orientation nord-est	

Aménagement intérieur

Rez-de-chaussée	54 m ²
Hall d'entrée, chambre 1, salle de bains, garage, wc, buanderie	
1er étage	57 m ²
Séjour, cuisine, chambre 2, escalier	
Sous-sol	32 m ²
Cave	

Rez-de-chaussée

Hall d'entrée

 superficie : 9.22 m²

Longueur : 6.61 m

Largeur : 1.56 m

Hauteur sous-plafond	2.5 m
Éclairage	Au plafond
Escalier	Droit
Prise(s) électrique(s)	2

Rez-de-chaussée

Chambre 1

 superficie : 12.37 m²

Longueur : 3.71 m

Largeur : 3.37 m

FenêtreChâssis PVC double vitrage
volets manuel matière pvc
oscillo-battants**Sol**

Vinyle

Hauteur sous-plafond

2.5 m

Éclairage

Points lumineux au plafond

Chauffage

Radiateur(s)

Prise(s) électrique(s)

1

Rez-de-chaussée

Salle de bains

 superficie : 2.60 m²

Longueur : 1.67 m

Largeur : 1.56 m

Hauteur sous-plafond 2.5 m
Prise(s) électrique(s) 2
Baignoire 1
Lavabo Simple

Éclairage Points lumineux mural au plafond
Chauffage Radiateur(s)
Sol Carrelage

Rez-de-chaussée

Garage

 superficie : 20.96 m²

Longueur : 6.63 m

Largeur : 3.15 m

Accès	Sol	Béton
Terrasse	Hauteur sous-plafond	2.4 m
Parking place(s) 1	Éclairage	Points lumineux au plafond
Nombre de voitures 1	Arrivée d'eau	Oui
Porte	Prise(s) électrique(s)	3
Ouverture manuelle sectionnelle	Escalier	Droit
Pvc		

Rez-de-chaussée

Wc

 superficie : 0.79 m²

Longueur : 1.32 m

Largeur : 0.60 m

WC

Classique

Type de plafond

Plafond mansardé

Sol

Carrelage

Éclairage

Points lumineux mural

Hauteur sous-plafond

2.5 m

Rez-de-chaussée

Buanderie

 superficie : 8.36 m²

Longueur : 3.64 m

Largeur : 3.11 m

Évier	Simple	Éclairage	Points lumineux au plafond
Sol	Béton lissé	Evacuation d'eau	Oui
Hauteur sous-plafond	2.5 m	Arrivée d'eau	Oui

1er étage

Séjour

 superficie : 26.63 m²

Longueur : 6.70 m

Largeur : 4.92 m

Fenêtre	Châssis PVC double vitrage volets manuel matière pvc oscillo-battants	Chauffage	Radiateur(s)
Sol	Quick-Step	Prise(s) électrique(s)	2
Hauteur sous-plafond	2.6 m	Prise télédistribution	1
Éclairage	Points lumineux au plafond	Prise téléphone	1

1er étage

Cuisine

 superficie : 12.35 m²

Longueur : 3.71 m

Largeur : 3.32 m

Hauteur sous-plafond 2.6 m**Prise(s) électrique(s)** 5**Équipée** Oui**Évier**

Double

Avec égouttoir

Plaque de cuisson

Vitrocéramique

De la marque AEG

Hotte

Hotte murale

Évacuation extérieure

De la marque Zanussi

Frigo

Externe combi

Four

À air pulsé

De la marque Zanker

FenêtreChâssis PVC double vitrage
volets manuel matière pvc
oscillo-battants**Sol**

Carrelage

Éclairage

Points lumineux au plafond

Chauffage

Radiateur(s)

1er étage

Chambre 2

 superficie : 11.96 m²

Longueur : 3.73 m

Largeur : 3.21 m

FenêtreChâssis PVC double vitrage
oscillo-battants volets manuel
matière pvc**Sol**

Vinyle

Hauteur sous-plafond

2.6 m

Éclairage

Points lumineux au plafond

Chauffage

Radiateur(s)

Prise(s) électrique(s)

2

Autres

1ER ÉTAGE - ESCALIER

 superficie : 5.78 m²

Longueur : 3.32 m

Largeur : 1.73 m

SOUS-SOL - CAVE

 superficie : 31.67 m²

Longueur : 9.45 m

Largeur : 4.52 m

Voutée

Oui

Sol

Béton

Hauteur sous-plafond

2.1 m

Éclairage

Points lumineux au plafond

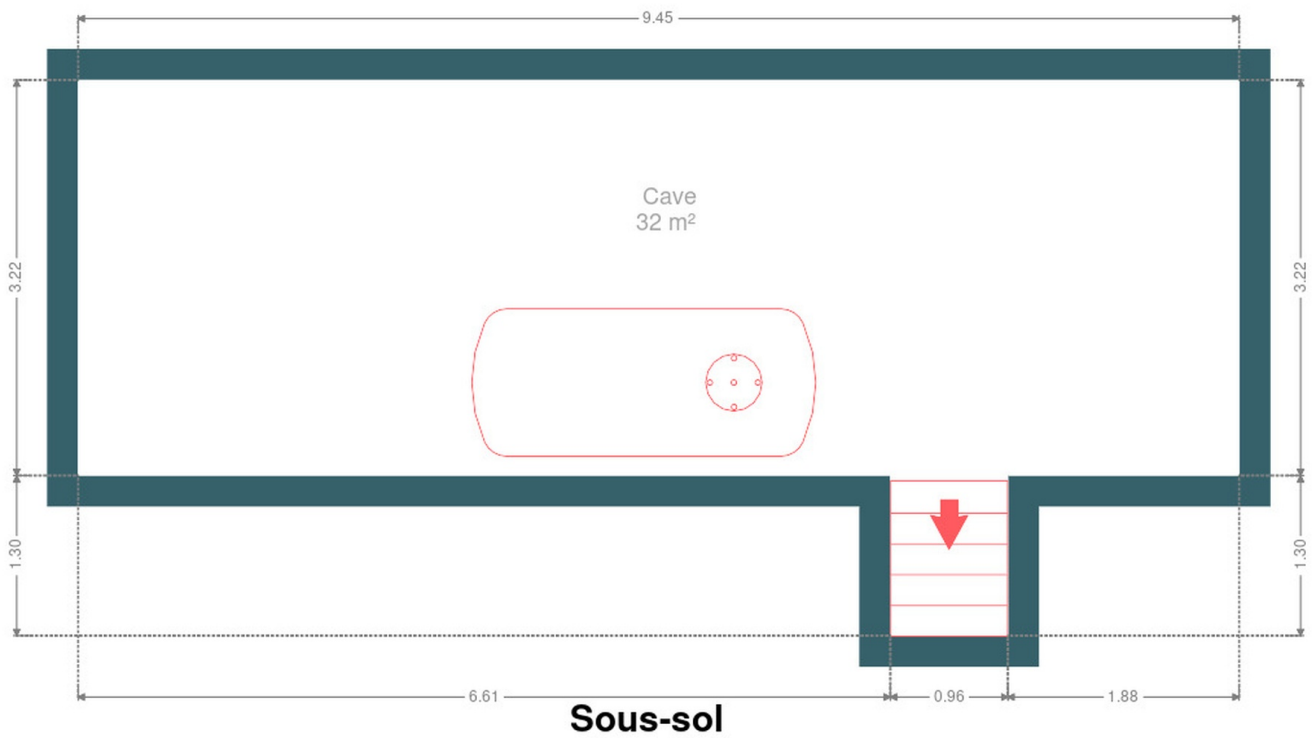
Escalier

Droit

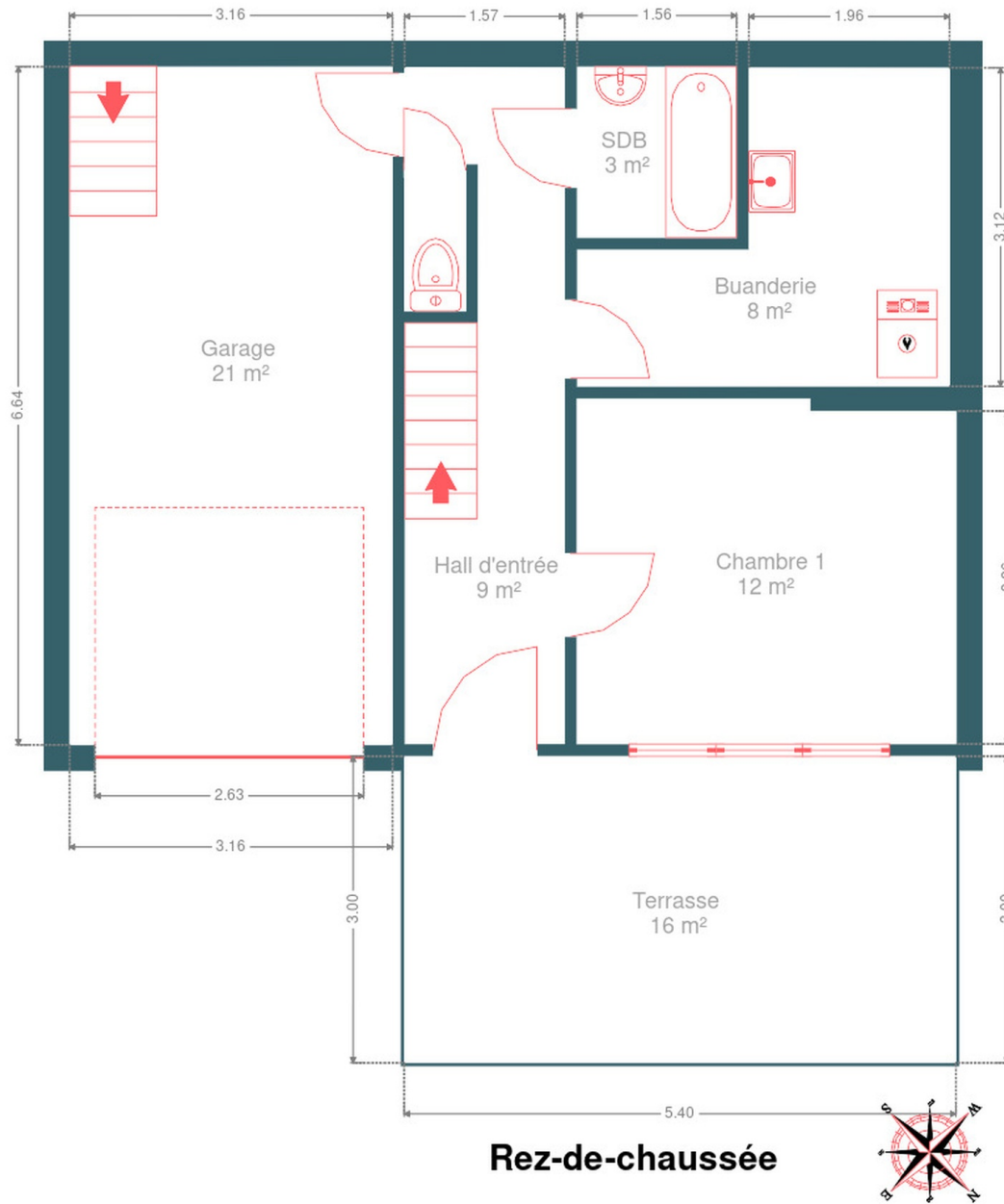
RÉCAPITULATIF DES MÉTRÉS

Rez-de-chaussée	Longueur	Largeur	Superficie
Hall d'entrée	6.61 m	1.56 m	9.22 m ²
Chambre 1	3.71 m	3.37 m	12.37 m ²
Salle de bains	1.67 m	1.56 m	2.60 m ²
Garage	6.63 m	3.15 m	20.96 m ²
Wc	1.32 m	0.60 m	0.79 m ²
Buanderie	3.64 m	3.11 m	8.36 m ²
1er étage	Longueur	Largeur	Superficie
Séjour	6.70 m	4.92 m	26.63 m ²
Cuisine	3.71 m	3.32 m	12.35 m ²
Chambre 2	3.73 m	3.21 m	11.96 m ²
Escalier	3.32 m	1.73 m	5.78 m ²
Sous-sol	Longueur	Largeur	Superficie
Cave	9.45 m	4.52 m	31.67 m ²
Total			142.69 m²

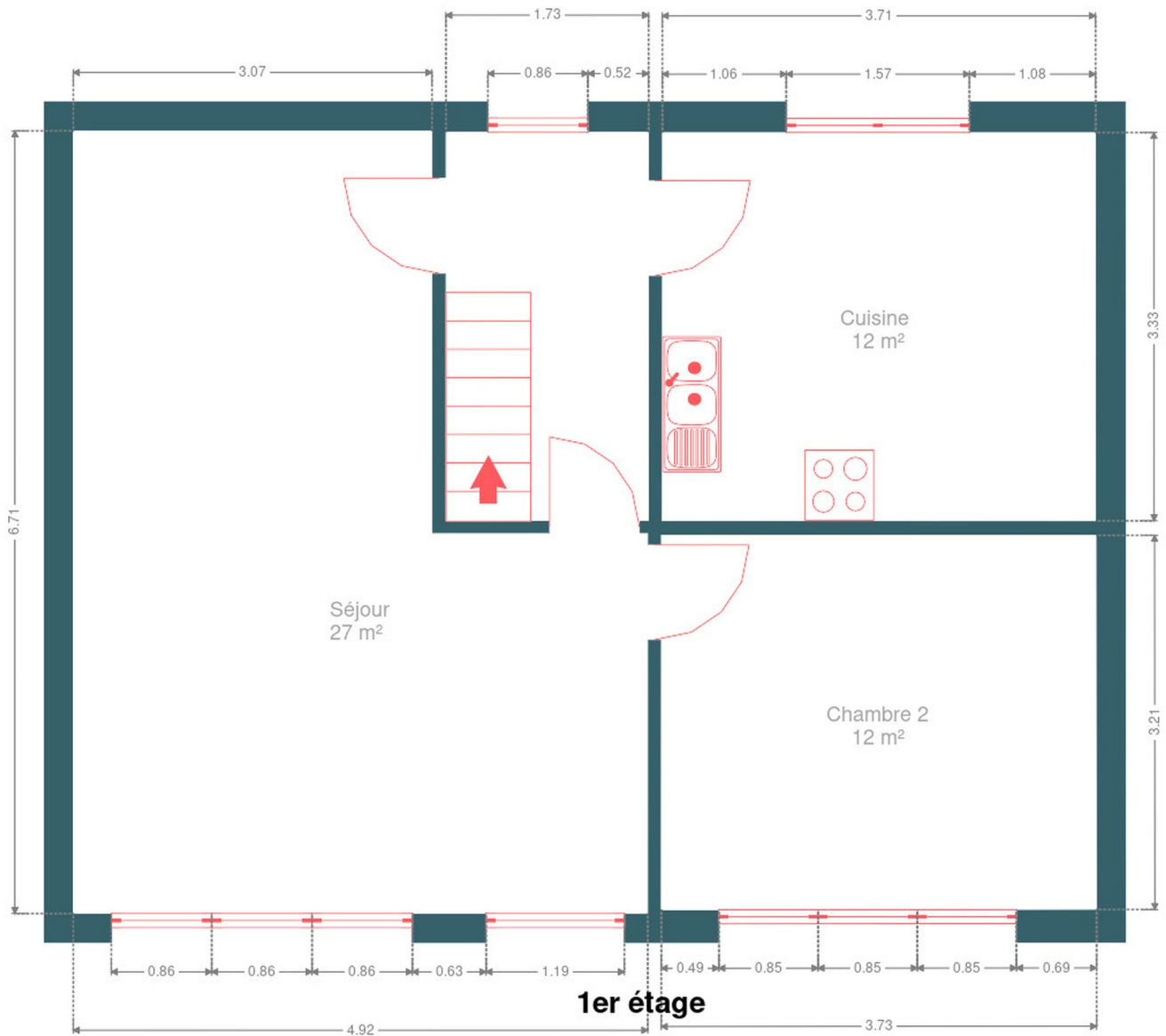
Plan - Sous-sol



Plan - Rez-de-chaussée



Plan - 1er étage



Extérieur



Technique

Zingueries

Matériaux pvc

État bon

État

Bon

Couverture

Tuiles terre cuite

Matériaux façade

Brique rouge

État

Bon

Châssis

Matière pvc

Volets manuel

Double vitrage

Ventilation

Naturelle

Compteur électrique

Bi-horaire

Chauffage

Type central

Nature mazout

Radiateur(s)

Chappee

Nombre 1

Thermostat d'ambiance Oui

Compt. d'eau

Nombre 1

TV

Prise tv

Téléphone

Oui

Internet

Câble

Citerne mazout

Apparente

Capacité 2000 L



Description détaillée de l'environnement

MOBILITÉ

Arrêt de bus	100 m
Accès ferroviaire	2400 m
Accès autoroutier	2500 m

ÉCOLES

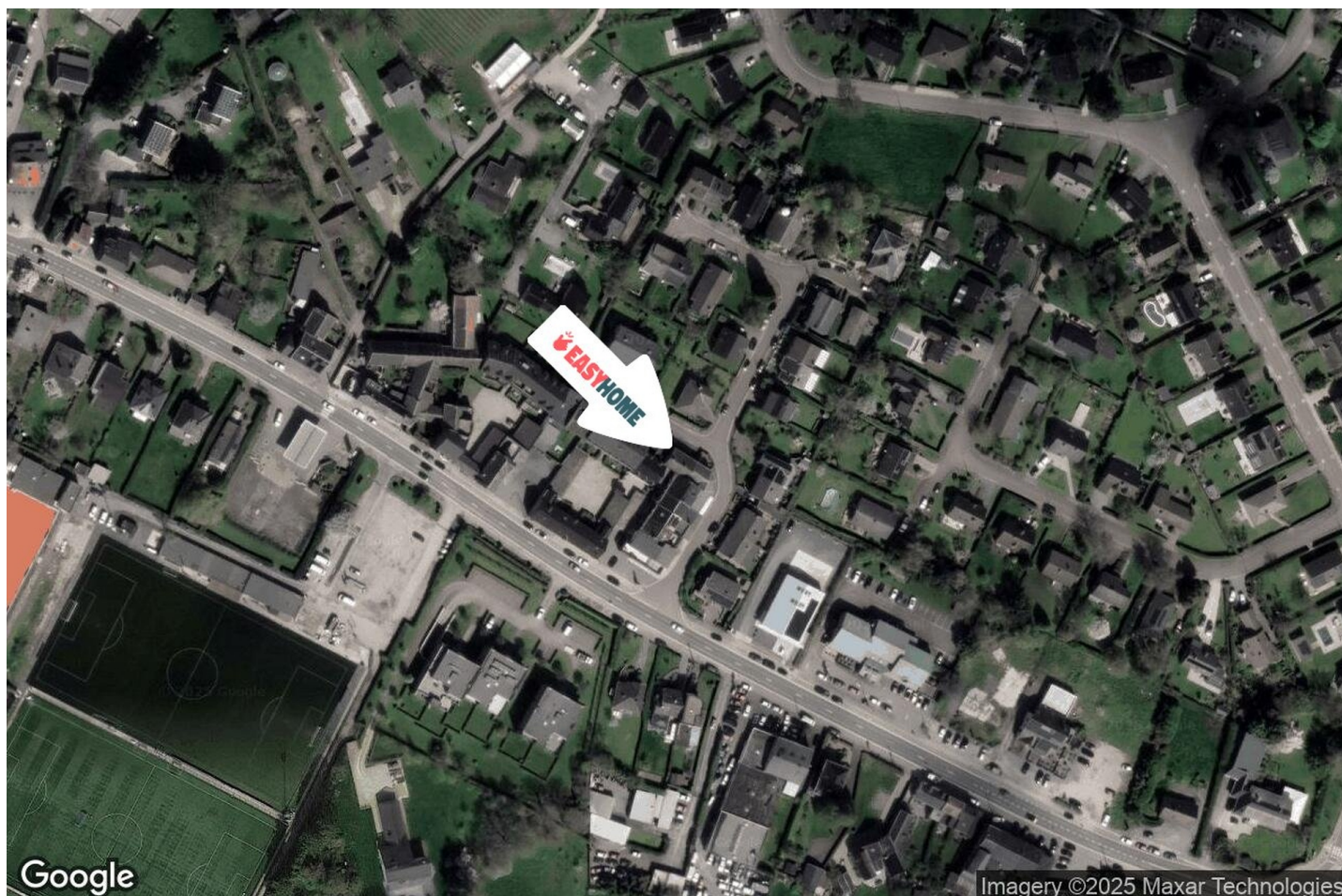
Ecole fondamentale communale de Beaufays 1	1027 m
Ecole Communale de Tilff	2980 m



POINTS D'INTÉRÊTS

Bibliothèque	314 m
Bibliothèque des Littératures d'Aventures (BiLA)	
Supermarché	350 m
Colruyt Beaufays	
Police	608 m
Zone de police SECOVA	
Santé	851 m
Jean-François Tahan Psychanalyse	
Agence d'assurance	854 m
RGF Créditpolis	
Hébergement	946 m
Babou&co	
Fleuriste	1212 m
Fleurs Véronique	
Restaurant	1474 m
Il Ritrovo	

Plan situation



- 🏠 EasyHome
- 📍 Borchamps 24, 6900
Marche-en-Famenne
- ✉ info@easyhome-immo.be
- ☎ +32 84 77 00 43
- 🌐 <https://www.easyhome-immo.be/>
- 📄 N° IPI : 509.677

- 👤 Xhordan FUSHEZA
- ✉ xhordan@easyhome-immo.be
- ☎ +32 456726532
- Xhordan
FUSHEZA