



240 000 €

Réf. GerpennesMoncheret137A
Rue de Moncheret 137A - 6280 Gerpennes



125 m²



2



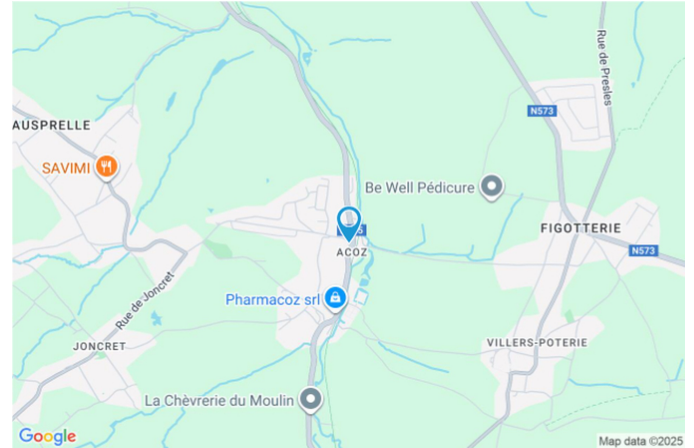
1

CASULA SPRL

+32 84 77 00 43 - mail : info@easyhome-immo.be
Borchamps 24 --- 6900 Marche-en-Famenne
TVA : BE 0669 936 537 - IPI 509.677

Coordonnées du bien

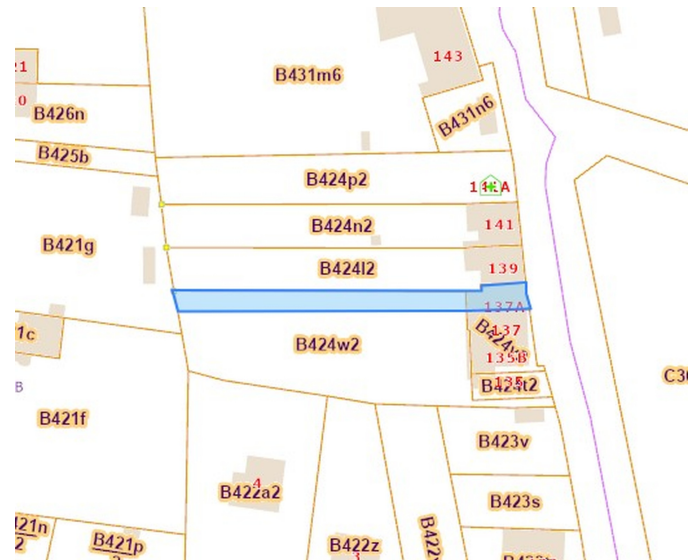
Rue	Rue de Moncheret
N°	137A
CP	6280
Ville	Gerpennes
Pays	Belgique
Latitude	50.359722
Longitude	4.533686



PARCELLE - DIMENSIONS ET AMÉNAGEMENTS

↖ Orientation façade avant	Nord-est
↘ Déclivité	
▶ Largeur de la façade	5.00 m
▶ Surface bâtie au sol	70.00 m ²
▶ Profondeur de la parcelle	76 m
▶ Surface de la parcelle	350.00 m ²
▶ Largeur de la parcelle	6.00 m

Informations provenant du site du cadastre



Description globale du bien

Etat général	Excellent
Surface habitable	114 m ²
Surface totale	125 m ²
Nombre de façades	2
Nombre d'étages	3
Nombre de pièces	11
Nombre de chambre(s)	2
Nombre de salle de douches	1
	Maison



Descriptif extérieur

Jardin (terrain arrière)	1
--------------------------	---

Aménagement intérieur

Rez-de-chaussée	45 m ²
Hall d'entrée, bureau, wc, buanderie, chaufferie	
1er étage	42 m ²
Séjour, cuisine	
2ème étage	38 m ²
Hall de nuit, chambre 1, chambre 2, salle de douche	

Rez-de-chaussée

Hall d'entrée

 superficie : 8.76 m²

Longueur : 4.94 m

Largeur : 1.77 m

Porte

Battante
Pvc vitrée
Double vitrage

Sol

Carrelage

Hauteur sous-plafond

2,5 m

Chauffage

Radiateur(s)

Escalier

Matériaux bois
Droit

Prise(s) électrique(s)

1

Rez-de-chaussée

Bureau

 superficie : 12.66 m²

Longueur : 4.68 m

Largeur : 2.70 m

Fenêtre	Châssis PVC double vitrage oscillo-battants	Chauffage	Radiateur(s)
Sol	Carrelage	Prise(s) électrique(s)	4
Hauteur sous-plafond	2,5 m	Prise télédistribution	1
Éclairage	Points lumineux au plafond	Prise réseau	1

Rez-de-chaussée

Wc

 superficie : 2.36 m²

Longueur : 2.05 m

Largeur : 1.15 m

WC	Suspendu	Hauteur sous-plafond	2,5 m
Lavabo	Simple	Éclairage	Points lumineux mural
Sol	Carrelage	Prise(s) électrique(s)	1

Rez-de-chaussée

Buanderie

 superficie : 10.42 m²

Longueur : 3.42 m

Largeur : 3.04 m

Évier	Simple	Prise(s) électrique(s)	5
Sol	Carrelage	Arrivée d'eau	Oui
Hauteur sous-plafond	2:9 m	Evacuation d'eau	Oui
Éclairage	Points lumineux mural		

Rez-de-chaussée

Chaufferie

 superficie : 10.86 m²

Longueur : 4.67 m

Largeur : 3.53 m

Sol	Carrelage	Prise(s) électrique(s)	5
Hauteur sous-plafond	2,5 m	Arrivée d'eau	Oui
Éclairage	Points lumineux mural	Evacuation d'eau	Oui

1er étage

Séjour

 superficie : 23.62 m²

Longueur : 5.02 m

Largeur : 4.70 m

Ouvert sur	Cuisine	Prise télédistribution	1
Fenêtre	Châssis PVC double vitrage oscillo-battants	Prise téléphone	1
Sol	Carrelage	Prise réseau	1
Hauteur sous-plafond	2,5 m	Escalier	
Éclairage	Points lumineux au plafond	Matériaux bois	
Chauffage	Radiateur(s)	Droit	
Prise(s) électrique(s)	6		

1er étage

Cuisine

 superficie : 18.09 m²

Longueur : 4.51 m

Largeur : 4.01 m

Hauteur sous-plafond 2,5 m**Prise(s) électrique(s)** 9**Accès**

Terrasse

Jardin

Ouvert sur Séjour**Évier**

Double

Avec égouttoir

Plaque de cuisson

Induction

De la marque Ikea

Hotte

Évacuation extérieure

De la marque Ikea

Lave-vaisselle

Full-intégré

De la marque Ikea

Four

Électrique

De la marque Ikea

Porte

Battante double

Pvc vitrée

Double vitrage

Sol

Carrelage

Éclairage

Points lumineux au plafond

Chauffage

Radiateur(s)

2ème étage

Hall de nuit

 superficie : 8.03 m²

Longueur : 4.76 m

Largeur : 4.60 m

EscalierMatériaux bois
Droit**Sol**Hauteur sous-plafond
Éclairage

Quick-Step

2,5 m

Points lumineux au plafond

2ème étage

Chambre 1

 superficie : 10.33 m²

Longueur : 3.73 m

Largeur : 2.76 m

FenêtreChâssis fenêtre de toit matière pvc
Double vitrage**Sol** Quick-Step**Hauteur sous-plafond** 2,5 m**Éclairage****Chauffage****Prise(s) électrique(s)****Prise télédistribution****Prise réseau**

Points lumineux au plafond

Radiateur(s)

4

1

1

2ème étage

Chambre 2

 superficie : 12.98 m²

Longueur : 3.76 m

Largeur : 3.44 m

Fenêtre

Châssis fenêtre de toit matière pvc
Double vitrage

Sol Quick-Step**Hauteur sous-plafond** 2,5 m**Éclairage****Chauffage****Prise(s) électrique(s)****Prise télédistribution****Prise réseau**

Points lumineux au plafond

Radiateur(s)

5

1

1

2ème étage

Salle de douche



 superficie : 6.52 m²

Longueur : 3.72 m

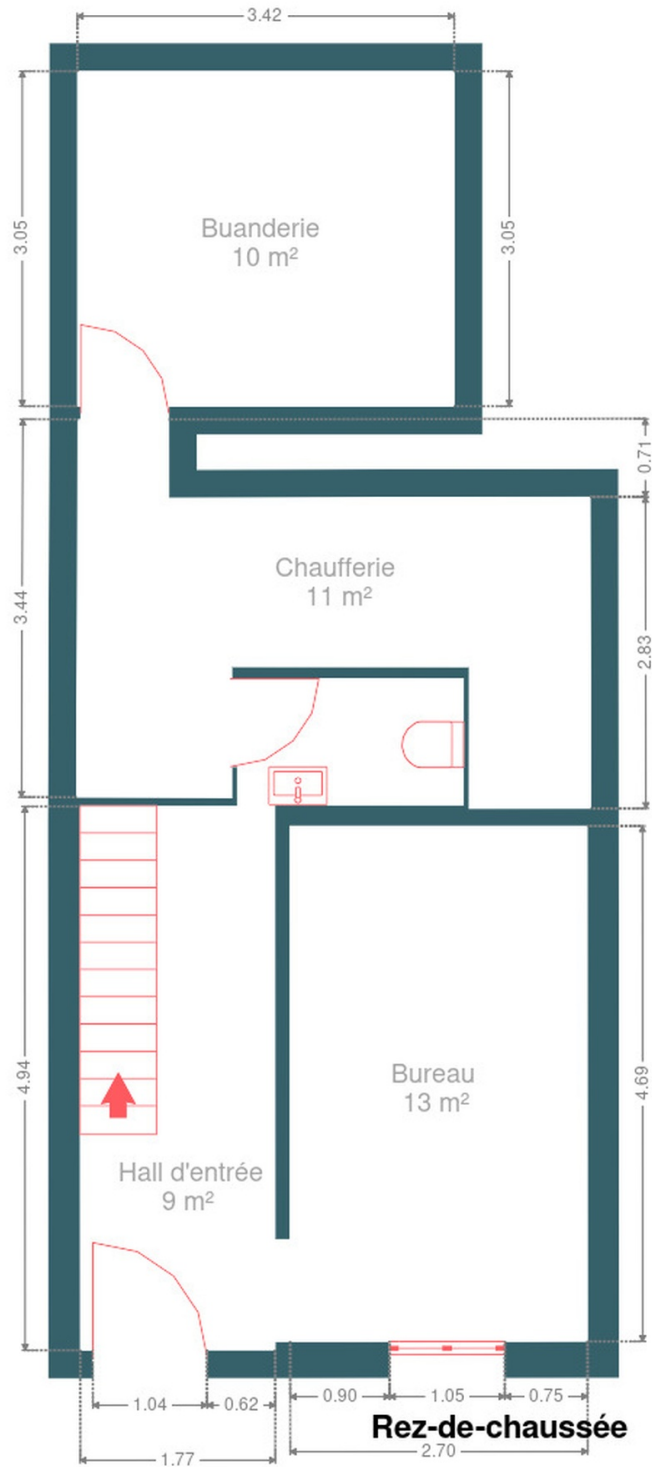
Largeur : 1.75 m

Douche	Italienne	Sol	Carrelage
WC	Suspendu	Hauteur sous-plafond	2,5 m
Lavabo	1	Éclairage	
Évier	Double	Points lumineux au plafond	
Fenêtre		Spots encastrés	
Type de fenêtre	fenêtre de toit	Chauffage	Radiateur(s)
Châssis fenêtre	de toit matière pvc	Prise(s) électrique(s)	2
Double vitrage		Sèche-serviettes	Oui

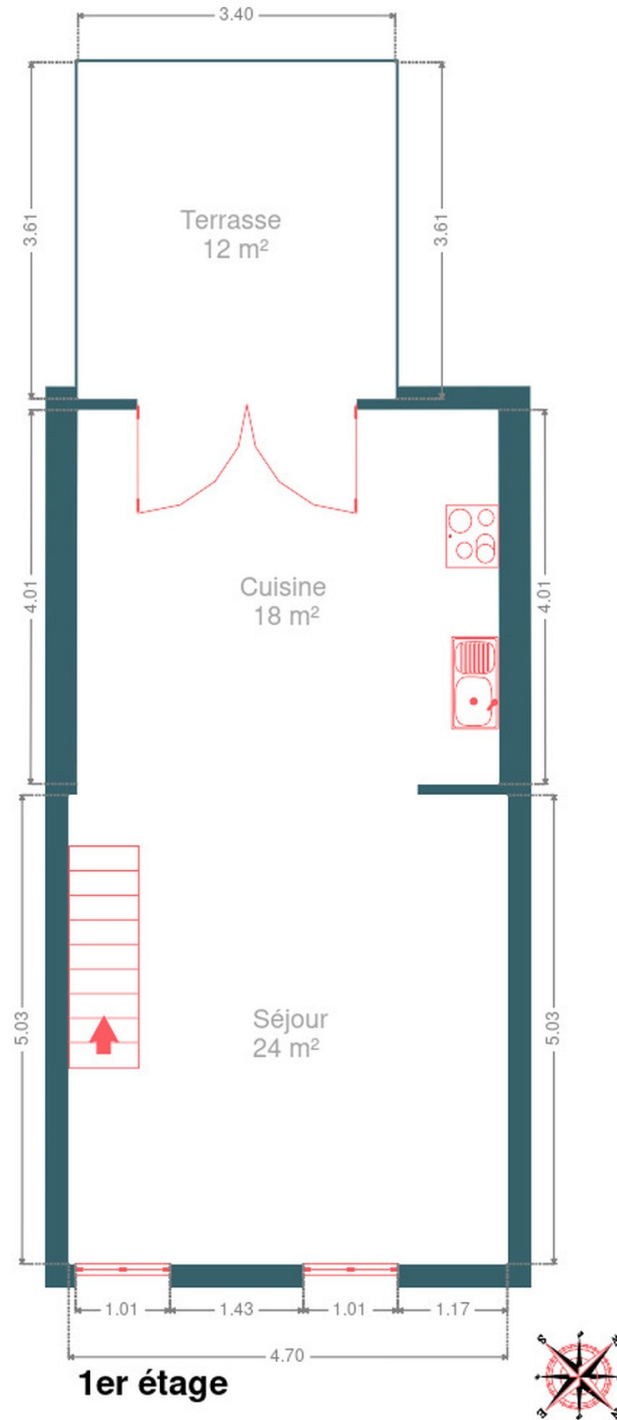
RÉCAPITULATIF DES MÉTRÉS

Rez-de-chaussée	Longueur	Largeur	Superficie
Hall d'entrée	4.94 m	1.77 m	8.76 m ²
Bureau	4.68 m	2.70 m	12.66 m ²
Wc	2.05 m	1.15 m	2.36 m ²
Buanderie	3.42 m	3.04 m	10.42 m ²
Chaufferie	4.67 m	3.53 m	10.86 m ²
1er étage	Longueur	Largeur	Superficie
Séjour	5.02 m	4.70 m	23.62 m ²
Cuisine	4.51 m	4.01 m	18.09 m ²
2ème étage	Longueur	Largeur	Superficie
Hall de nuit	4.76 m	4.60 m	8.03 m ²
Chambre 1	3.73 m	2.76 m	10.33 m ²
Chambre 2	3.76 m	3.44 m	12.98 m ²
Salle de douche	3.72 m	1.75 m	6.52 m ²
Total			124.63 m²

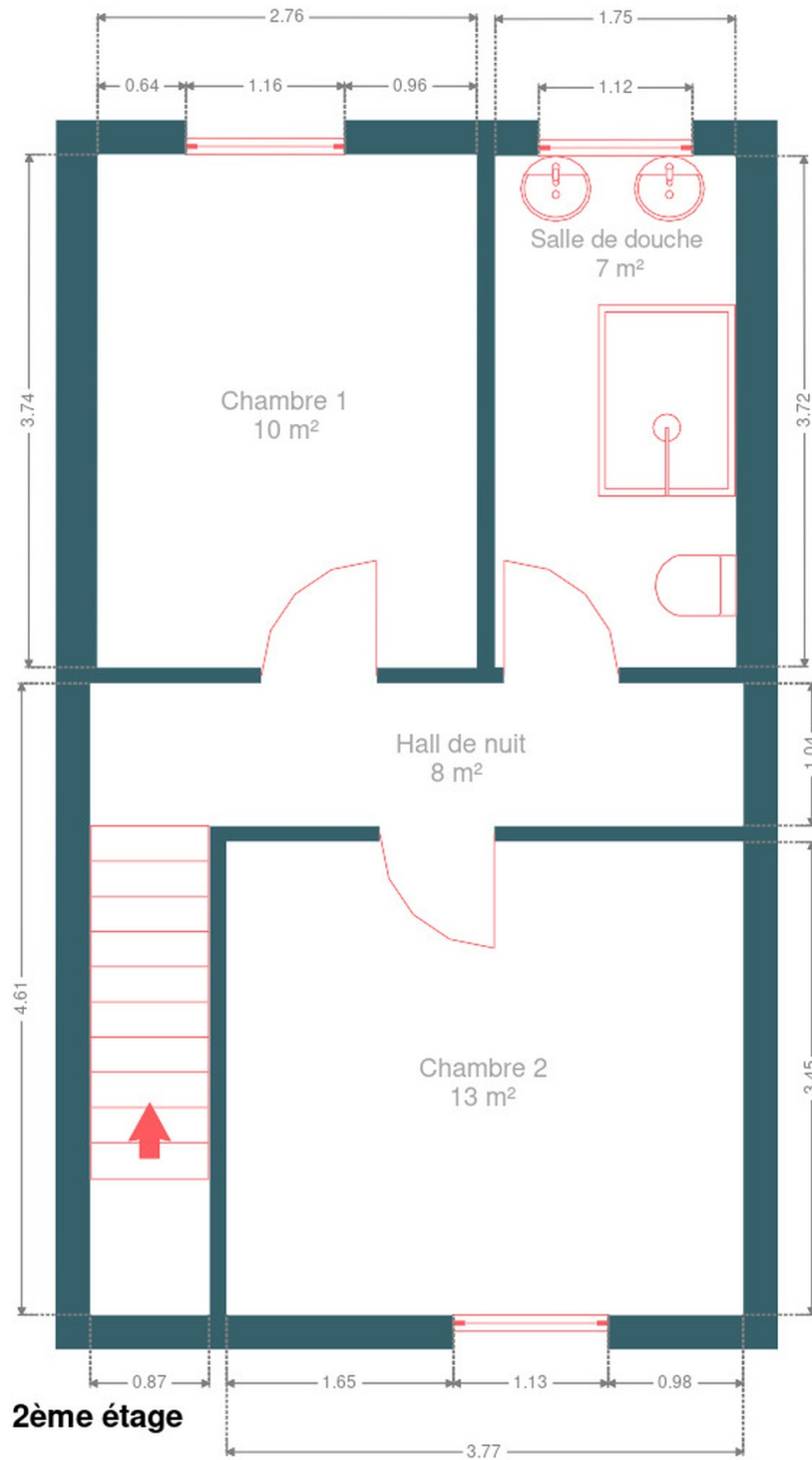
Plan - Rez-de-chaussée



Plan - 1er étage



Plan - 2ème étage



2ème étage

Extérieur



Technique

Zingueries

Matériaux zinc

État bon

État

Très bon

Couverture

Tuiles terre cuite

Matériaux façade

Pierre de taille

Brique rouge

Etat

Bon

Châssis

Matière pvc

Double vitrage

Couleur blanc

Climatisation

Non

Adoucisseur d'eau

Non

Compteur gaz

Oui

Parlophone

Non

Vidéophone

Non

Compteur électrique

Bi-horaire

Chauffage

Type central

Nature gaz

Radiateur(s)

À condensation

Vaillant

Nombre 1

Thermostat d'ambiance

Compt. d'eau

Nombre 1

Ascenseur

Non

TV

Prise tv

Téléphone

Oui

Internet

Adsl



Description détaillée de l'environnement

MOBILITÉ

Arrêt de bus	150 m
Accès ferroviaire	8,3 m
Accès autoroutier	3,9 m

ÉCOLES

Ecole fondamentale libre mixte d'Acoz	712 m
Ecole Octave Pirmez de Lausprelle	1641 m
École communale Henri Deglume	2052 m



POINTS D'INTÉRÊTS

Plombier	42 m
Avoledo	
Santé	109 m
Optimode	
Réparation de voiture	245 m
Gillot Daniel	
Santé	399 m
Michael Grard - Ostéopathe à Gerpennes	
	513 m
Pharmacoz srl	
Maison funéraire	686 m
Funérarium Crispin-Postiau	
Agence de Voyage	1311 m
Maes-Jenquart / P.	
Santé	1430 m
Carlier / Ludivine	

Plan situation



📍 EasyHome
📍 Borchamps 24, 6900
Marche-en-Famenne
✉ info@easyhome-immo.be
☎ +32 84 77 00 43
🌐 <https://www.easyhome-immo.be/>
📄 N° IPI : 509.677

👤 Bruno PODZIUKAS
✉ bruno@easyhome-immo.be
☎ +32 497 55 12 35
Bruno
PODZIUKAS